



seit 1905

# HERMANN LOHMANN

Drahtbiege- und Walztechnik





seit 1905

# HERMANN LOHMANN

Drahtbiede- und Walztechnik

# HERMANN LOHMANN

Innovative Drahtbiede- und Walztechnik

Technique innovante dans le travail et le filetage de fil

Innovative Wire Bending and Threading Technology



HERMANN LOHMANN GmbH & Co. KG

Handstr. 6-8

Tel.: +49 (0) 23 39 / 12 16-0

info@hermann-lohmann.de

45549 Sprockhövel

Fax: +49 (0) 23 39 / 12 16-11

www.hermann-lohmann.de



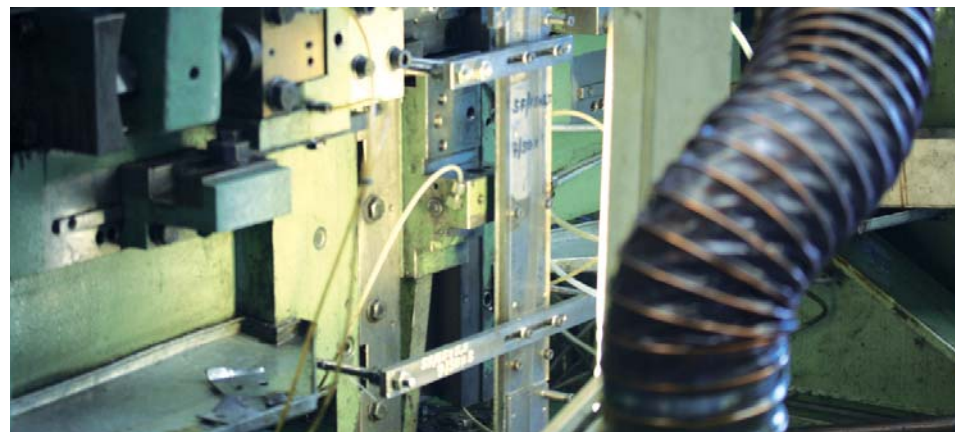
seit 1905

# HERMANN LOHMANN

Drahtbiege- und Walztechnik

HERMANN LOHMANN steht seit über 100 Jahren für innovative und hochwertige Drahtbiege- und Walztechnik. Innovation bedeutet für uns eine auf Qualität und Effizienz permanent optimierte Fertigung. Wir entwickeln nicht nur ein ständig größer werdendes Fertigungs-know-how, sondern verbessern kontinuierlich die Beschaffungswege und Lieferantenbeziehungen.

Schlanke Strukturen und kurze Kommunikationswege sichern unseren Kunden dabei ungewöhnlich schnelle Reaktionszeiten zu wirklich konkurrenzfähigen Preisen. Egal, ob Produkte aus unserem breiten Standard-sortiment oder Spezialanfertigungen nach individuellen Kundenwünschen – wir möchten unseren Kunden vor allem eines bieten: Schnelle, freundliche und unkomplizierte Problemlösungen!



HERMANN LOHMANN est synonyme de technique innovante et haut de gamme dans le travail et le filetage du fil métallique depuis plus de 100 ans. Pour nous, innovation veut dire une fabrication toujours optimisée au niveau de la qualité et de l'efficience. Nous ne nous contentons pas de développer un savoir-faire de fabrication toujours plus grand, mais améliorons continuellement les voies d'approvisionnement et les rapports avec les fournisseurs.

De fines structures et des voies de communication brèves garantissent à nos clients des temps de réaction extraordinairement rapides à des prix vraiment concurrentiels. Peu importe, qu'il s'agisse de produits de notre large assortiment standard ou de fabrications spéciales selon les demandes particulières et individuelles de nos clients. Mais, avant tout, nous voudrions offrir à nos clients: des solutions à leurs problèmes, rapides, simples et conviviales!

HERMANN LOHMANN has stood for innovative and high-quality wire bending and threading technology for over 100 years. For us, innovation means production permanently optimised for quality and efficiency. We not only develop a constantly expanding production expertise, but also continuously improve sourcing paths and supplier relationships.

Lean structures and short communication paths ensure exceptionally fast response times for our customers at really competitive prices. Whether it is products from our broad standard range or items made to customers' individual orders – we want to offer our customers one thing above all: fast, friendly and uncomplicated solutions to problems!



HERMANN LOHMANN GmbH & Co. KG

Handstr. 6-8  
45549 Sprockhövel

Tel.: +49 (0) 23 39 / 12 16-0  
Fax: +49 (0) 23 39 / 12 16-11

info@hermann-lohmann.de  
www.hermann-lohmann.de

# HERMANN LOHMANN

Drahtbiede- und Walztechnik



Ringschrauben  
Pitons à vis  
Screw Eyes

Gerade Schraubhaken  
Gonds à vis  
Square Hooks

Gebogene Schraubhaken  
Crochets d'armoires  
Cup Hooks

Gewundene Deckenhaken  
Crochets à plafond  
Eye bent Ceiling Hooks

Schaukelhaken  
Crochets de balançoire  
Swing Hooks

Schraubstifte, Blattschrauben  
Goujons, Pattes à vis Dowel  
Screws, Screw Plates

Sturmhaken  
Crochets à contrevent  
Gate Hooks

Kettzubehör  
Accessoires de chaîne  
Chain Accessories

Ringe (mit/ohne Ringschraube)  
Anneaux (avec/sans Piton)  
Rings (with/without Screw Eye)

Überfallen  
Porte-cadanas  
Hasps

Fleischhaken  
Crochets de boucherie  
Meat Hooks

Sonstiges  
Autres  
Other

Muttern  
Ecroux  
Nuts

Beffenhaken  
Pitonnerie à collerette  
Hooks with Shoulder

Französisches Programm  
Gamme française  
French Programme

Sonderanfertigungen/Zeichnungsteile  
Articles suivant demande client  
Special Productions





seit 1905

**HERMANN LOHMANN**  
Drahtbiege- und Walztechnik

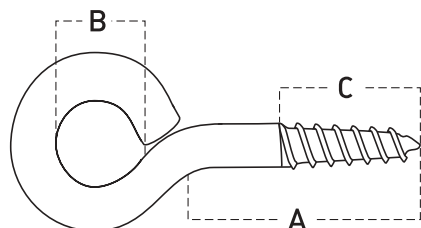
# Ringschrauben Pitons à vis Screw Eyes



## 001 Ringschrauben – mit Holzgewinde

Pitons à vis – filetage bois

Screw Eyes – wood thread

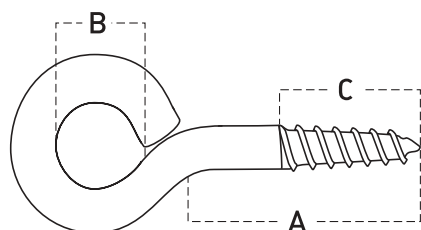


Code		Ø mm	A mm	B mm	C mm								kg 100	
<b>verzinkt - zingué - zinc plated</b>														
001.01.00603.1020	1/6x3	1,8	6	3	5								100	0,039
001.01.00803.1020	1/8x3	1,8	8	3	5								100	0,040
001.01.00804.1020	1/8x4	2,0	8	4	6								100	0,059
001.01.01003.1020	1/10x3	1,8	10	3	6								100	0,045
001.01.01004.1020	1/10x4	2,0	10	4	7								100	0,063
001.01.01005.1020	1/10x5	2,3	10	5	6								100	0,092
001.01.01204.1020	1/12x4	2,0	12	4	7								100	0,067
001.01.01205.1020	1/12x5	2,3	12	5	8								100	0,102
001.01.01206.1020	1/12x6	2,8	12	6	6								100	0,164
001.01.01208.1020	1/12x8	3,0	12	8	10								100	0,232
001.01.01606.1020	1/16x6	2,8	16	6	13								100	0,186
001.01.01608.1020	1/16x8	3,0	16	8	12								100	0,262
001.01.02008.1020	1/20x8	3,0	20	8	14								100	0,272
001.01.02010.1020	1/20x10	3,3	20	10	14								100	0,377
001.01.02012.1020	1/20x12	3,8	20	12	13								100	0,601
001.01.02508.1020	1/25x8	3,0	25	8	15								100	0,307
001.01.02510.1020	1/25x10	3,3	25	10	15								100	0,419
001.01.02512.1020	1/25x12	3,8	25	12	18								100	0,590
001.01.02514.1020	1/25x14	4,0	25	14	20								100	0,763
001.01.03010.1020	1/30x10	3,3	30	10	15								100	0,449
001.01.03012.1020	1/30x12	3,8	30	12	18								100	0,660
001.01.03014.1020	1/30x14	4,0	30	14	20								100	0,790
001.01.03016.1020	1/30x16	4,4	30	16	20								100	1,004
001.01.03020.1020	1/30x20	5,2	30	20	20								100	1,628
001.01.04012.1020	1/40x12	3,8	40	12	22								100	0,765
001.01.04016.1020	1/40x16	4,4	40	16	25								100	1,140
001.01.04020.1020	1/40x20	5,2	40	20	24								100	1,805
001.01.05016.1020	1/50x16	4,4	50	16	27								100	1,250
001.01.05020.1020	1/50x20	5,2	50	20	29								100	1,920
001.01.05025.10150	1/50x25	6,2	50	25	29								50	3,185

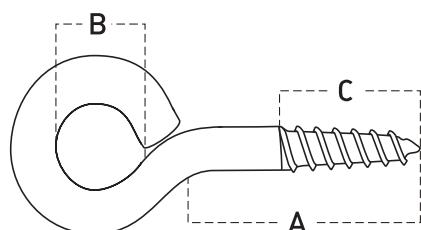
## 001 Ringschrauben – mit Holzgewinde

Pitons à vis – filetage bois

Screw Eyes – wood thread



Code		∅ mm	A mm	B mm	C mm									kg 100
<b>rostfrei V2A - inox - stainless</b>														
001.01.01608.5015	V2A1/16x8	3,0	16	8	12								50	0,200
001.01.02010.5015	V2A1/20x10	3,3	20	10	14								50	0,400
001.01.02512.5015	V2A1/25x12	3,8	25	12	18								50	0,620
001.01.03014.5015	V2A1/30x14	4,0	30	14	20								50	0,810

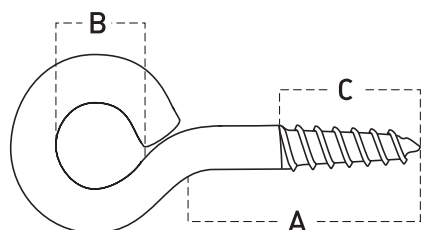


Code		∅ mm	A mm	B mm	C mm									kg 100
<b>Messing - Laiton - Brass</b>														
001.01.00603.2020	1M/6x3	1,8	6	3	5								100	0,039
001.01.00803.2020	1M/8x3	1,8	8	3	5								100	0,040
001.01.00804.2020	1M/8x4	2,0	8	4	5								100	0,059
001.01.01004.2020	1M/10x4	2,0	10	4	7								100	0,070
001.01.01006.2020	1M/10x6	2,8	10	6	7								100	0,100
001.01.01205.2020	1M/12x5	2,3	12	5	8								100	0,105
001.01.01206.2020	1M/12x6	2,8	12	6	6								100	0,200
001.01.01606.2020	1M/16x6	2,8	16	6	13								100	0,205
001.01.02008.2020	1M/20x8	3,0	20	8	14								100	0,300
001.01.02010.2020	1M/20x10	3,3	20	10	14								100	0,400
001.01.02510.2020	1M/25x10	3,3	25	10	15								100	0,450
001.01.02512.2020	1M/25x12	3,8	25	12	18								100	0,670
001.01.03014.2020	1M/30x14	4,0	30	14	20								100	0,870
001.01.04016.2020	1M/40x16	4,4	40	16	25								100	1,180

## 001 Ringschrauben – mit Holzgewinde

Pitons à vis – filetage bois

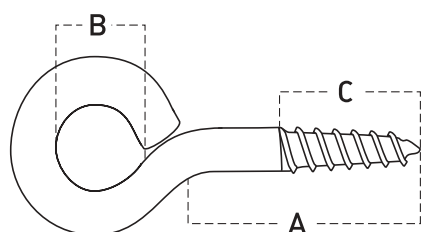
Screw Eyes – wood thread



Code	Ø mm	A mm	B mm	C mm									kg 100
------	---------	---------	---------	---------	--	--	--	--	--	--	--	--	-----------

### kunststoffbeschichtet - plastifié - plastic coated

001.01.01005.3020	1K/10x5	2,3	10	5	6								100	0,100
001.01.01606.3020	1K/16x6	2,8	16	6	13								100	0,200
001.01.01608.3020	1K/16x8	3,0	16	8	12								100	0,300
001.01.02010.3020	1K/20x10	3,3	20	10	14								100	0,420
001.01.02510.3020	1K/25x10	3,3	25	10	15								100	0,450
001.01.02512.3020	1K/25x12	3,8	25	12	18								100	0,615
001.01.03012.3020	1K/30x12	3,8	30	12	18								100	0,680
001.01.03014.3020	1K/30x14	4,0	30	14	20								100	0,815



Code	Ø mm	A mm	B mm	C mm									kg 100
------	---------	---------	---------	---------	--	--	--	--	--	--	--	--	-----------

### rustikal - rustique - rustic

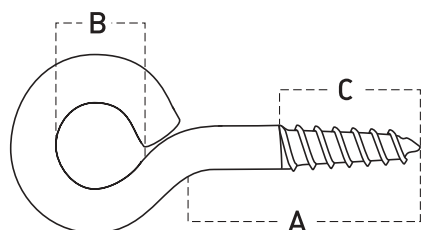
001.01.02010.4020	1R/20x10	4,0	20	10	14								100	0,560
001.01.04020.4020	1R/40x20	5,0	40	20	23								100	1,650



## 002 Ringschrauben, extra stark – mit Holzgewinde

Pitons à vis, lourds – filetage bois

Screw Eyes, heavy type – wood thread

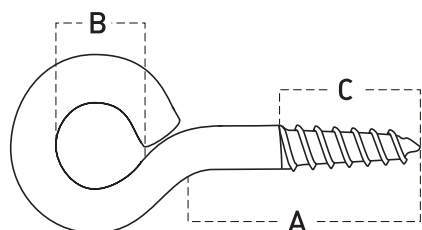


Code		Ø mm	A mm	B mm	C mm								kg 100	
<b>verzinkt - zingué - zinc plated</b>														
002.01.04016.1020	2/40x16x5,8	5,8	40	16	25								100	1,970
002.01.04022.1020	2/40x22x7,8	7,8	40	22	25								100	4,490
002.01.05007.1020	2/50x7x5,8	5,8	50	7	40								100	1,500
002.01.05009.1020	2/50x9x7,0	7,0	50	9	40								100	2,430
002.01.05016.1020	2/50x16x5,8	5,8	50	16	30								100	2,150
002.01.05018.1015	2/50x18x7,0	7,0	50	18	30								50	3,380
002.01.06018.1015	2/60x18x7,0	7,0	60	18	35								50	3,640

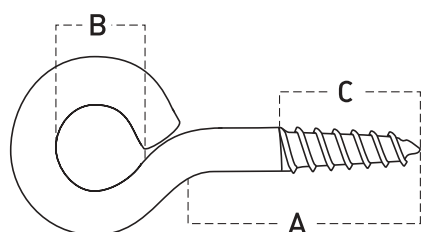
## 003 Sturmhakenösen – mit Holzgewinde

Pitons à vis pour crochets de contrevents – filetage bois

Screw Eyes used for Gate Hooks – wood thread

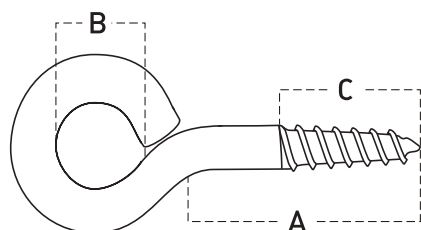


Code		∅ mm	A mm	B mm	C mm								kg 100	
<b>verzinkt - zingué - zinc plated</b>														
001.01.01205.1020	1/12x5	2,3	12	5	8								100	0,102
001.01.01606.1020	1/16x6	2,8	16	6	13								100	0,186
003.01.00600.1020	3/6	3,5	18	6	12								100	0,300
003.01.00800.1020	3/8	3,8	20	8	16								100	0,450
003.01.01000.1020	3/10	4,4	25	8	18								100	0,650
003.01.01200.1020	3/12	4,8	30	9	18								100	0,950
003.01.01400.1020	3/14	5,8	35	10	22								100	1,650
003.01.01600.1020	3/16	7,0	35	10	22								100	2,200



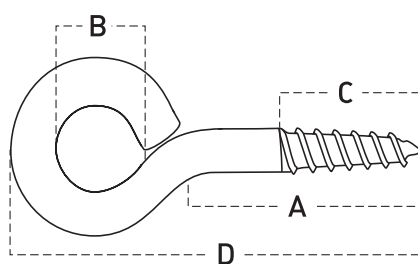
Code		∅ mm	A mm	B mm	C mm								kg 100	
<b>rostfrei V2A - inox - stainless</b>														
003.01.00800.5015	V2A 3/8	3,8	20	8	16								50	0,470
003.01.01000.5015	V2A 3/10	4,4	25	8	18								50	0,700
003.01.01200.5015	V2A 3/12	4,8	30	9	18								50	1,000

**020 Ringschrauben mit Porzellanrolle – mit Holzgewinde**  
**Pitons à vis avec rouleau porcelaine – filetage bois**  
**Screw Eyes with Porcelain Roll – wood thread**



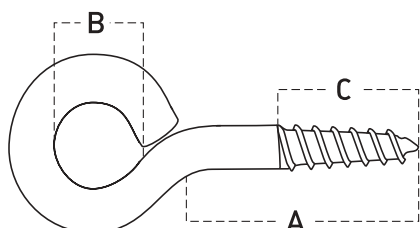
Code		Ø mm	A mm	B mm	C mm									kg 100
<b>verzinkt - zingué - zinc plated</b>														
020.01.02500.1020	20/25	3,5	25	9	15								100	0,900

**021 Rolloschrauben – mit Holzgewinde**  
**Pitons à vis pour une jalousie – filetage bois**  
**Screw Eyes used for Blinds – wood thread**



Code		Ø mm	A mm	B mm	C mm	D mm								kg 100
<b>verzinkt - zingué - zinc plated</b>														
021.01.08000.1020	21/80	5,0	63	7	27	80							100	1,300
021.01.10000.1020	21/100	5,0	83	7	36	100							100	1,600
021.01.12000.1020	21/120	5,0	103	7	40	120							100	1,900

**022 Gerüstschrauben – mit Holzgewinde**  
**Pitons à vis pour échafaudages – filetage bois**  
**Screw Eyes for Scaffoldings – wood thread**

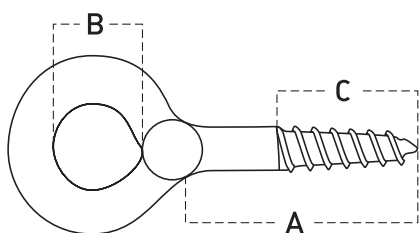


Code	Ø mm	A mm	B mm	C mm									kg 100
------	---------	---------	---------	---------	--	--	--	--	--	--	--	--	-----------

verzinkt - zingué - zinc plated

022.01.08008.1015	22/80x22x7,8	7,8	80	22	45								50	5,800
022.01.10008.1015	22/100x22x7,8	7,8	100	22	50								50	6,400
022.01.12008.1015	22/120x22x7,8	7,8	120	22	55								50	7,100

**002S Gerüstschrauben – Skandinavisches Programm – mit verschweisstem Auge – mit Holzgewinde**  
**Pitons à vis pour échafaudages – Gamme scandinavie – oeil soudée – filetage bois**  
**Screw Eyes for Scaffoldings – Scandinaviens programme – with welded eye – wood thread**



Code	Ø mm	A mm	B mm	C mm									kg 100
------	---------	---------	---------	---------	--	--	--	--	--	--	--	--	-----------

verzinkt - zingué - zinc plated

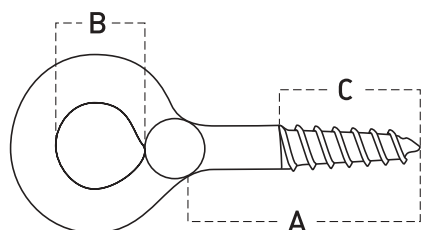
002.91.05078.1099	2S/50x15x7,8	7,8	50	15	35								lose-vmc-bulk	4,62
002.91.06578.1099	2S/65x15x7,8	7,8	65	15	45								lose-vmc-bulk	5,13
002.91.08078.1099	2S/80x15x7,8	7,8	80	15	45								lose-vmc-bulk	5,80
002.91.10078.1099	2S/100x15x7,8	7,8	100	15	55								lose-vmc-bulk	6,60
002.91.12078.1099	2S/120x15x7,8	7,8	120	15	55								lose-vmc-bulk	7,30
002.91.23098.1099	2S/230x15x9,8	9,8	230	15	60								lose-vmc-bulk	18,78

Benötigen Sie andere Abmessungen? - Bitte fragen Sie uns.

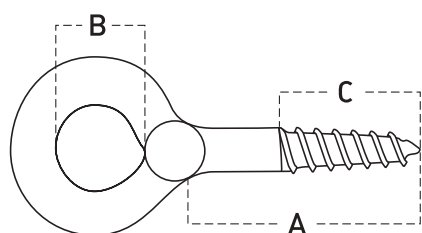
Besoin des autres dimensions? - Demandez-nous s'il vous plaît.

Any other dimension needed? - Please inquire.

## 022S Gerüstschrauben – mit verschweisstem Auge – mit Holzgewinde Pitons à vis pour échafaudages – œil soudée – filetage bois Screw Eyes for Scaffoldings – with welded eye – wood thread



Code		Ø mm	A mm	B mm	C mm								kg 100	
<b>verzinkt - zingué - zinc plated</b>														
022.11.08008.1015	22S/80x22x7,8	7,8	80	22,0	45								50	5,84
022.11.10008.1015	22S/100x22x7,8	7,8	100	22,0	50								50	6,54
022.11.12008.1015	22S/120x22x7,8	7,8	120	22,0	55								50	7,28
022.11.08010.1020	22S/80x25x10	9,8	80	25,0	50								100	13,45
022.11.12010.1020	22S/120x25x10	9,8	120	25,0	60								100	14,30
022.11.16010.1013	22S/160x30x10	9,8	160	30,0	65								25	15,39
022.11.09012.1013	22S/90x23,5x12	11,8	90	23,5	65								25	15,58
022.11.12012.1013	22S/120x23,5x12	11,8	120	23,5	65								25	17,43
022.11.16012.1013	22S/160x23,5x12	11,8	160	23,5	65								25	20,96
022.11.19012.1013	22S/190x23,5x12	11,8	190	23,5	65								25	23,80
022.11.23012.1013	22S/230x23,5x12	11,8	230	23,5	65								25	26,97
022.11.30012.1013	22S/300x23,5x12	11,8	300	23,5	65								25	32,96
022.11.35012.1013	22S/350x23,5x12	11,8	350	23,5	65								25	37,40

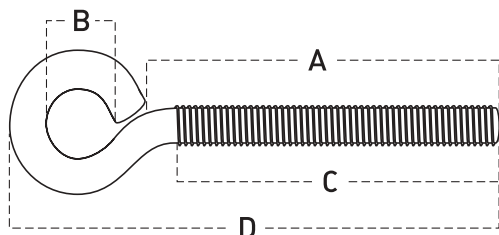


Code		Ø mm	A mm	B mm	C mm								kg 100	
<b>rostfrei V2A - inox - stainless</b>														
022.11.08008.5015	V2A 22S/80x8	7,8	80	22	45								50	5,900

## 048 Ringschrauben – mit metrischem Gewinde

Pitons à vis – filetage métaux

Screw Eyes – metric thread

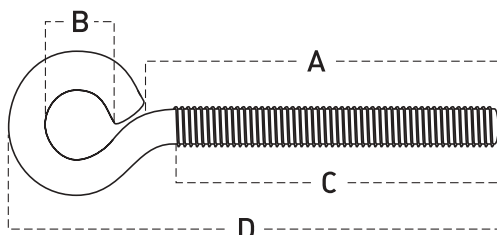


Code		Ø mm	A mm	B mm	C mm	D mm							kg 100	
<b>verzinkt - zingué - zinc plated</b>														
048.02.01003.1020	48/M3x10	2,6	10	5	8	20							100	0,140
048.02.01004.1020	48/M4x10	3,5	10	6	8	23							100	0,270
048.02.01005.1020	48/M5x10	4,4	10	8	8	27							100	0,550
048.02.01006.1020	48/M6x10	5,2	10	10	8	30							100	0,950
048.02.02003.1020	48/M3x20	2,6	20	5	18	30							100	0,170
048.02.02004.1020	48/M4x20	3,5	20	6	18	33							100	0,360
048.02.02005.1020	48/M5x20	4,4	20	8	18	37							100	0,670
048.02.02006.1020	48/M6x20	5,2	20	10	18	40							100	1,070
048.02.02008.1020	48/M8x20	7,0	20	12	18	46							100	2,360
048.02.02504.1020	48/M4x25	3,5	25	6	23	38							100	0,380
048.02.02506.1020	48/M6x25	5,2	25	10	23	45							100	1,170
048.02.02508.1020	48/M8x25	7,0	25	12	23	51							100	2,470
048.02.03004.1020	48/M4x30	3,5	30	6	28	43							100	0,420
048.02.03005.1020	48/M5x30	4,4	30	8	28	47							100	0,800
048.02.03006.1020	48/M6x30	5,2	30	10	28	50							100	1,250
048.02.03008.1020	48/M8x30	7,0	30	12	28	56							100	2,670
048.02.03010.1020	48/M10x30	8,8	30	14	28	61							100	4,800
048.02.04004.1020	48/M4x40	3,5	40	6	38	53							100	0,490
048.02.04005.1020	48/M5x40	4,4	40	8	38	57							100	0,900
048.02.04006.1020	48/M6x40	5,2	40	10	38	60							100	1,390
048.02.04008.1020	48/M8x40	7,0	40	12	38	66							100	2,930
048.02.04010.1015	48/M10x40	8,8	40	14	38	72							50	5,140
048.02.05005.1020	48/M5x50	4,4	50	8	48	67							100	1,030
048.02.05006.1020	48/M6x50	5,2	50	10	48	70							100	1,540
048.02.05008.1020	48/M8x50	7,0	50	12	48	76							100	3,260
048.02.06006.1020	48/M6x60	5,2	60	10	59	80							100	1,700
048.02.06008.1020	48/M8x60	7,0	60	12	58	86							100	3,540
048.02.06010.1015	48/M10x60	8,8	60	14	58	92							50	6,120
048.02.08008.1015	48/M8x80	7,0	80	12	78	106							50	4,120
048.02.08010.1015	48/M10x80	8,8	80	14	78	112							50	7,100
048.02.10008.1015	48/M8x100	7,0	100	12	76	126							50	4,780
048.02.10010.1015	48/M10x100	8,8	100	14	80	132							50	7,900

## 048 Ringschrauben – mit metrischem Gewinde

Pitons à vis – filetage métaux

Screw Eyes – metric thread

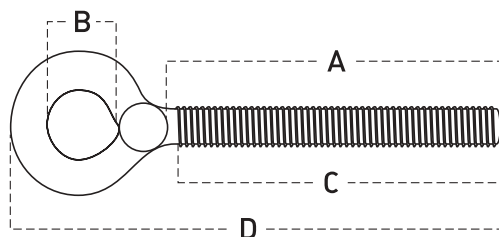


Code		Ø mm	A mm	B mm	C mm	D mm							kg 100	
<b>rostfrei V2A - inox - stainless</b>														
048.02.02005.5015	V2A 48/M5x20	4,4	20	8	18	37							50	0,700
048.02.02006.5015	V2A 48/M6x20	5,2	20	10	18	40							50	1,100
048.02.03005.5015	V2A 48/M5x30	4,4	30	8	28	46							50	0,780
048.02.03006.5015	V2A 48/M6x30	5,2	30	10	28	50							50	1,200
048.02.04005.5015	V2A 48/M5x40	4,4	40	8	38	57							50	0,900
048.02.04006.5015	V2A 48/M6x40	5,2	40	10	38	59							50	1,410
048.02.04008.5015	V2A 48/M8x40	7,0	40	12	38	65							50	3,000
048.02.05005.5015	V2A 48/M5x50	4,4	50	8	49	66							50	1,030
048.02.05006.5015	V2A 48/M6x50	5,2	50	10	48	70							50	1,500
048.02.05008.5015	V2A 48/M8x50	7,0	50	12	46	76							50	3,290
048.02.06006.5015	V2A 48/M6x60	5,2	60	10	56	79							50	1,720

## 048 Ringschrauben – mit verschweisstem Auge – mit metrischem Gewinde

Pitons à vis – oeil soudée – filetage métaux

Screw Eyes – with welded eye – metric thread



Code	Ø mm	A mm	B mm	C mm	D mm							kg 100
------	---------	---------	---------	---------	---------	--	--	--	--	--	--	-----------



### gelb passiviert - bichromaté - yellow plated

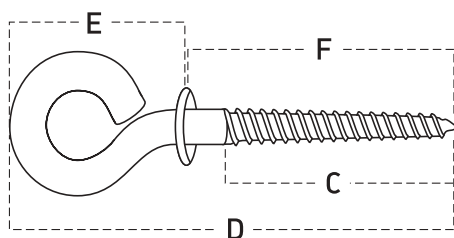
048.12.08508.1115	48/M8x85	7,0	85	25	83	125						50	5,600
048.12.09510.1115	48/M10x95	8,8	95	26	90	140						50	9,800
048.12.11312.1113	48/M12x113	10,6	113	26	108	160						25	15,800



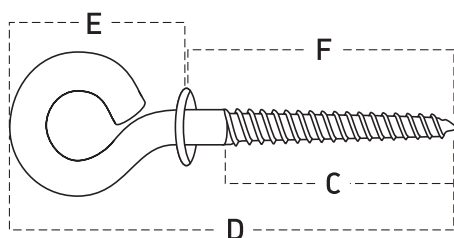
## 065 Ringschrauben mit gestauchter Befle – mit Holzgewinde

Pitons à collerette – filetage bois

Screw Eyes with Shoulder – wood thread

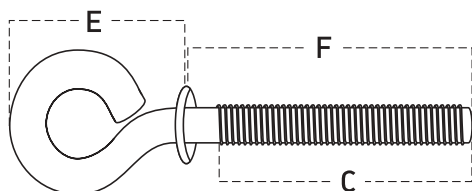



Code	Ø mm	C mm	D mm	E mm	F mm							kg 100	
<b>verzinkt - zingué - zinc plated</b>													
065.04.08444.1020	65/84x4,4	4,4			40	84	28	56				100	1,300



Code	Ø mm	C mm	D mm	E mm	F mm							kg 100	
<b>kunststoffbeschichtet - plastifié - plastic coated</b>													
065.04.08444.3020	65K/84x4,4	4,4			40	84	28	56				100	1,300

**065E Ringschrauben mit gestauchter Befle – mit metrischem Gewinde**  
**Pitons à collerette – filetage métaux**  
**Screw Eyes with Shoulder – metric thread**



Code		Ø mm			C mm		E mm	F mm					kg 100
<b>verzinkt - zingué - zinc plated</b>													
065.02.03004.1020	65E/M4x30	3,5			28		30	30				100	0,810
065.02.04004.1020	65E/M4x40	3,5			38		30	40				100	0,820
065.02.04005.1020	65E/M5x40	4,4			38		31	40				100	1,236
065.02.05005.1020	65E/M5x50	4,4			48		31	50				100	1,425
065.02.06005.1020	65E/M5x60	4,4			58		31	60				100	1,580
065.02.04006.1020	65E/M6x40	5,2			38		32	40				100	1,870
065.02.05006.1020	65E/M6x50	5,2			48		32	50				100	2,040
065.02.06006.1020	65E/M6x60	5,2			58		32	60				100	2,210



seit 1905

**HERMANN LOHMANN**

Drahtbiege- und Walztechnik

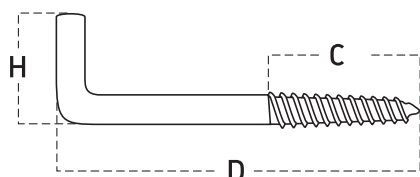
# Gerade Schraubhaken Gonds à vis Square Hooks




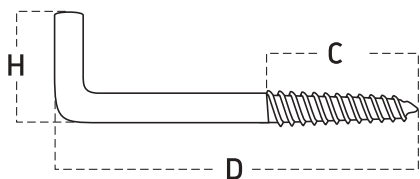
## 004 Gerade Schraubhaken – mit Holzgewinde


Gonds à vis – filetage bois

Square Hooks – wood thread



Code		Ø mm			C mm	D mm				H mm		kg 100
<b>verzinkt - zingué - zinc plated</b>												
004.01.02000.1020	4/20	2,0			7	20				10	100	0,072
004.01.02500.1020	4/25	2,3			8	25				12	100	0,111
004.01.03000.1020	4/30	2,8			13	30				12	100	0,175
004.01.04000.1020	4/40	3,0			15	40				14	100	0,260
004.01.05000.1020	4/50	3,8			24	50				17	100	0,515
004.01.06000.1020	4/60	3,8			24	60				17	100	0,615
004.01.08000.1020	4/80	4,2			29	80				21	100	0,892
004.01.10000.1020	4/100	5,0			35	100				21	100	1,540

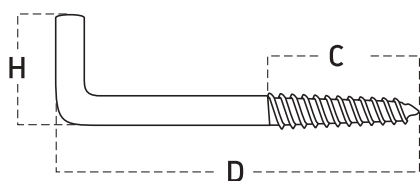



Code		Ø mm			C mm	D mm				H mm		kg 100
<b>rostfrei V2A - inox - stainless</b>												
004.01.03000.5015	V2A4/30	2,8			13	30				12	50	0,200
004.01.04000.5015	V2A4/40	3,0			15	40				14	50	0,280
004.01.05000.5015	V2A4/50	3,8			24	50				17	50	0,540
004.01.06000.5015	V2A4/60	3,8			24	60				17	50	0,640

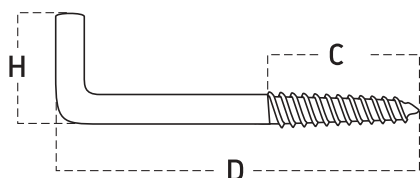
## 004 Gerade Schraubhaken – mit Holzgewinde


Gonds à vis – filetage bois

Square Hooks – wood thread



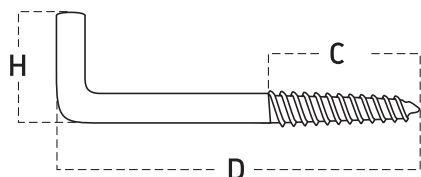
Code		Ø mm			C mm	D mm				H mm			kg 100
<b>Messing - Laiton - Brass</b>													
004.01.02000.2020	4M/20	2,0			7	20				10		100	0,070
004.01.02500.2020	4M/25	2,3			8	25				12		100	0,110
004.01.03000.2020	4M/30	2,8			13	30				12		100	0,110
004.01.04000.2020	4M/40	3,0			15	40				14		100	0,280
004.01.05000.2020	4M/50	3,8			24	50				17		100	0,550



Code		Ø mm			C mm	D mm				H mm			kg 100
<b>kunststoffbeschichtet - plastifié - plastic coated</b>													
004.01.02000.3020	4K/20	2,0			7	20				10		100	0,075
004.01.02500.3020	4K/25	2,3			8	25				12		100	0,130
004.01.03000.3020	4K/30	2,8			13	30				12		100	0,160
004.01.04000.3020	4K/40	3,0			15	40				14		100	0,260
004.01.05000.3020	4K/50	3,8			24	50				17		100	0,510
004.01.06000.3020	4K/60	3,8			24	60				17		100	0,610

## 004 Gerade Schraubhaken – mit Holzgewinde

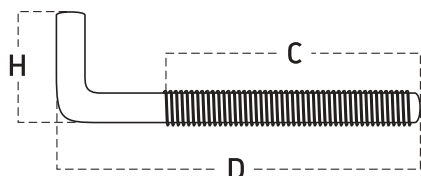
Gonds à vis – filetage bois  
Square Hooks – wood thread




Code		Ø mm			C mm	D mm				H mm			kg 100
<b>rustikal - rustique - rustic</b>													
004.01.03000.4020	4R/30	4,2			13	30				16		100	0,350
004.01.05000.4020	4R/50	4,2			25	50				17		100	0,400
004.01.06000.4020	4R/60	4,2			27	60				18		100	0,500

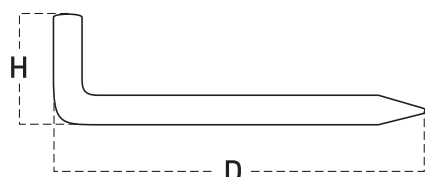
## 004E Gerade Schraubhaken – mit metrischem Gewinde

Gonds à vis – filetage métaux  
Square hooks – metric thread



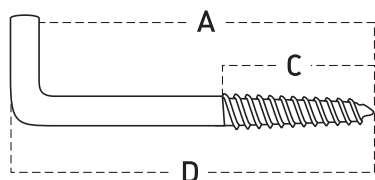
Code		Ø mm			C mm	D mm				H mm			kg 100
<b>verzinkt - zingué - zinc plated</b>													
004.02.04004.1020	4E/M4x40	3,5			25	40				15		100	0,360
004.02.05005.1020	4E/M5x50	4,4			33	50				20		100	0,700
004.02.05006.1020	4E/M6x50	5,2			36	50				20		100	1,040
004.02.06006.1020	4E/M6x60	5,2			40	60				20		100	1,200
004.02.08008.1020	4E/M8x80	7,0			63	80				32		100	3,060

## 005 Stifthaken Gonds à pointe Square Hook Pins



Code		Ø mm		D mm		H mm							kg
													100
verzinkt - zingué - zinc plated													
005.00.02000.1020	5/20	2,6				20						10	0,090
005.00.02500.1020	5/25	2,5				25						12	0,160
005.00.03000.1020	5/30	3,0				30						14	0,195
005.00.04000.1020	5/40	3,4				40						16	0,300
005.00.05000.1020	5/50	3,4				50						18	0,490
005.00.06000.1020	5/60	4,2				60						18	0,500

## 008 Jalousiehäkchen – mit Holzgewinde Gonds à vis pour fringles de rideau – filetage bois Square Hooks used as Curtain Hooks – wood thread

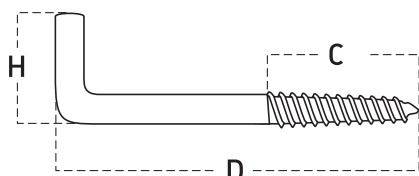



Code		Ø mm	A mm		C mm	D mm							kg
													100
verzinkt - zingué - zinc plated													
008.01.02200.1020	8/22	2,0	20		7	22							0,072
008.01.02500.1020	8/25	2,0	23		9	25							0,079
008.01.03000.1020	8/30	2,0	28		9	30							0,091

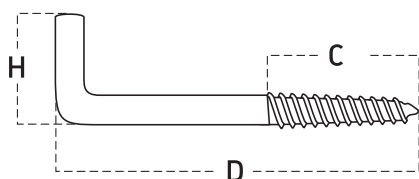
## 007 Winkelschraubhaken mit Schlitz – mit Holzgewinde


Gonds à vis talon plat fendu – filetage bois

Square Hooks with Slit – wood thread

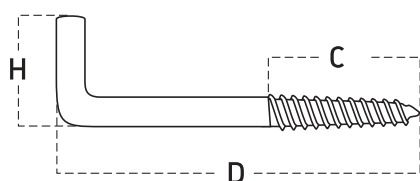


Code		Ø mm			C mm	D mm				H mm			kg 100
<b>verzinkt - zingué - zinc plated</b>													
007.01.03044.1020	7/30x4,4	4,4			22	30				15		100	0,358
007.01.03052.1020	7/30x5,2	5,2			16	30				16		100	0,580
007.01.04044.1020	7/40x4,4	4,4			21	40				15		100	0,460
007.01.04052.1020	7/40x5,2	5,2			21	40				16		100	0,690
007.01.05044.1020	7/50x4,4	4,4			25	50				15		100	0,570
007.01.05052.1020	7/50x5,2	5,2			26	50				16		100	0,800
007.01.06558.1020	7/65x5,8	5,8			35	65				18		100	1,290
007.01.08058.1020	7/80x5,8	5,8			38	80				18		100	1,560
007.01.10058.1020	7/100x5,8	5,8			40	100				18		100	1,960
007.01.12570.1020	7/125x7,0	7,0			50	125				19		100	3,430
007.01.15070.1020	7/150x7,0	7,0			55	150				19		100	4,100



Code		Ø mm			C mm	D mm				H mm			kg 100
<b>rostfrei V2A - inox - stainless</b>													
007.01.04052.5015	V2A 7/40x5,2	5,2			22	40				16		50	0,650
007.01.05052.5015	V2A 7/50x5,2	5,2			25	50				16		50	0,790
007.01.06552.5015	V2A 7/65x5,2	5,2			34	65				16		50	0,990

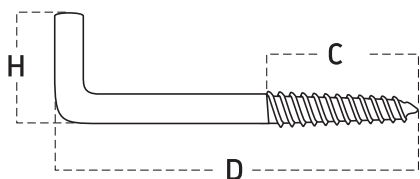


**007 Winkelschraubhaken mit Schlitz – mit Holzgewinde**
**Gonds à vis talon plat fendu – filetage bois**
**Square Hooks with Slit – wood thread**


Code	$\emptyset$ mm	C mm	D mm	H mm		kg 100
------	-------------------	---------	---------	---------	--	-----------

rustikal - rustique - rustic

007.01.05052.4020	7R/50x5,2	5,2	25	50	16	100	0,750
007.01.06552.4020	7R/65x5,2	5,2	34	65	16	100	0,930
007.01.08052.4020	7R/80x5,2	5,2	38	80	16	100	1,100

**009 Winkelschraubhaken mit Kreuzschlitz – mit Holzgewinde**
**Gonds à vis avec fente croix – filetage bois**
**Square Hooks with Cross Slit – wood thread**


Code	$\emptyset$ mm	C mm	D mm	H mm		kg 100
------	-------------------	---------	---------	---------	--	-----------

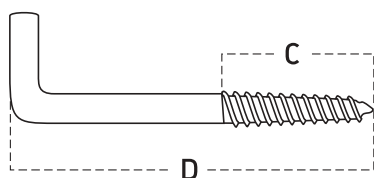
verzinkt - zingué - zinc plated

009.01.04052.1020	9/40x5,2	5,2	20	40	16	100	0,755
009.01.05052.1020	9/50x5,2	5,2	26	50	16	100	0,860
009.01.06558.1020	9/65x5,8	5,8	31	65	18	100	1,370
009.01.08058.1020	9/80x5,8	5,8	34	80	18	100	1,660
009.01.10058.1020	9/100x5,8	5,8	40	100	18	100	2,025

## 026 Fensterschraubhaken – mit Holzgewinde

### Gonds à vis pour fenêtre – filetage bois

### Square Hooks for Windows – wood thread

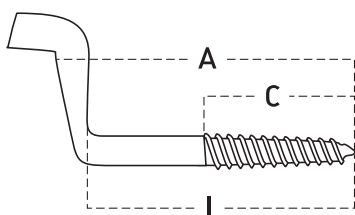


Code		Ø mm		C mm	D mm							kg 100
verzinkt - zingué - zinc plated												
026.01.40000.1020	26/40	5,8		20	40						100	0,870
026.01.50000.1020	26/50	5,8		26	50						100	1,060
026.01.60000.1020	26/60	5,8		30	60						100	1,190

## 061 Wiener Vorreiber – mit Holzgewinde

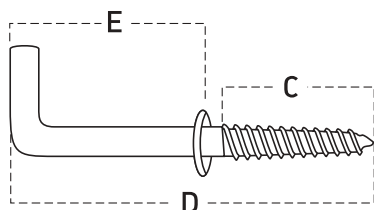
### Crochets pour volets – filetage bois

### Shutter Turn Screws – wood thread



Code		Ø mm	A mm	C mm						I mm		kg 100
verzinkt - zingué - zinc plated												
061.01.25000.1020	61/25	3,5	29	15						25	100	0,320
061.01.30000.1020	61/30	4,0	39	15						30	100	0,490
061.01.35000.1020	61/35	4,4	39	15						35	100	0,760
061.01.40000.1020	61/40	4,4	46	22						42	100	0,850
061.01.45000.1020	61/45	5,8	49	20						43	100	1,690
061.01.50000.1020	61/50	5,8	56	28						50	100	1,850

## 064A Gerade Schraubhaken mit gestauchter Befle – mit Holzgewinde Gonds à collerette – filetage bois Square Hooks with Shoulder – wood thread

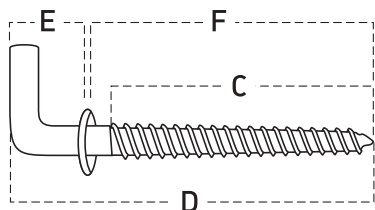


Code		Ø mm			C mm	D mm	E mm						kg 100
<b>verzinkt - zingué - zinc plated</b>													
064.11.25000.1020	64A/25	2,3			8	25	17					100	0,120
064.11.35000.1020	64A/35	3,0			11	35	25					100	0,240
064.11.40000.1020	64A/40	3,3			12	40	30					100	0,340
064.11.50000.1020	64A/50	3,3			12	50	40					100	0,450

## 064 Gerade Schraubhaken mit gestauchter Befte – mit Holzgewinde

### Gonds à collerette – filetage bois

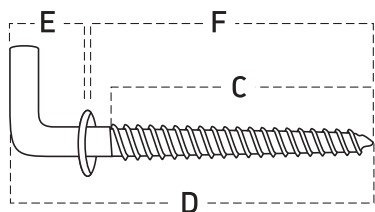
### Square Hooks with Shoulder – wood thread



Code	Ø mm	C mm	D mm	E mm	F mm							kg 100
------	---------	---------	---------	---------	---------	--	--	--	--	--	--	-----------

**verzinkt - zingué - zinc plated**

064.04.05135.1020	64/51x3,5	3,5			28	51	11	40				100	0,410
064.04.06944.1020	64/69x4,4	4,4			40	69	13	56				100	0,810
064.04.07858.1020	64/78x5,8	5,8			47	78	14	64				100	1,700

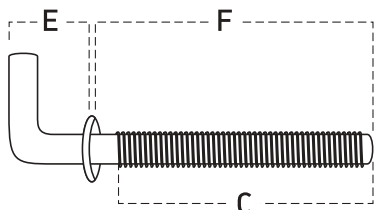


Code	Ø mm	C mm	D mm	E mm	F mm							kg 100
------	---------	---------	---------	---------	---------	--	--	--	--	--	--	-----------

**kunststoffbeschichtet - plastifié - plastic coated**

064.04.06944.3020	64K/69x4,4	4,4			40	69	13	56				100	0,815
-------------------	------------	-----	--	--	----	----	----	----	--	--	--	-----	-------

**064E Gerade Schraubhaken mit gestauchter Befle – mit metrischem Gewinde**  
**Gonds à collerette – filetage métaux**  
**Square Hooks with Shoulder – metric thread**



Code		Ø mm			C mm		E mm	F mm					kg 100
<b>verzinkt - zingué - zinc plated</b>													
064.02.03004.1020	64E/M4x30	3,5			28		11	30				100	0,497
064.02.04004.1020	64E/M4x40	3,5			38		11	40				100	0,505
064.02.04005.1020	64E/M5x40	4,4			38		12	40				100	0,805
064.02.05005.1020	64E/M5x50	4,4			48		12	50				100	0,925
064.02.06005.1020	64E/M5x60	4,4			58		12	60				100	1,045
064.02.04006.1020	64E/M6x40	5,2			38		13	40				100	1,140
064.02.05006.1020	64E/M6x50	5,2			48		13	50				100	1,310
064.02.06006.1020	64E/M6x60	5,2			58		13	60				100	1,475



seit 1905

**HERMANN LOHMANN**  
Drahtbiege- und Walztechnik

# Gebogene Schraubhaken

## Crochets d'armoires

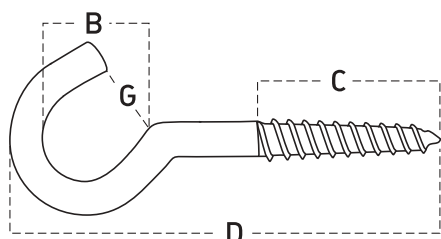
### Cup Hooks



## 011 Gebogene Schraubhaken – mit Holzgewinde

### Crochets d'armoires – filetage bois

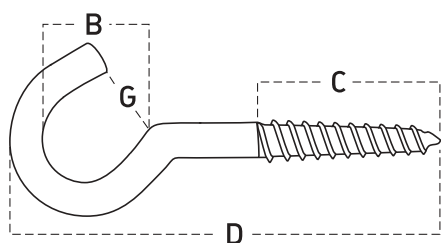
### Cup Hooks – wood thread



Code	Ø mm	B mm	C mm	D mm	G mm		kg 100
------	---------	---------	---------	---------	---------	--	-----------

#### verzinkt - zingué - zinc plated

011.01.02000.1020	11/20	2,0	6	7	20		4	100	0,071
011.01.02500.1020	11/25	2,3	9	7	25		6	100	0,119
011.01.03000.1020	11/30	2,6	10	11	30		6	100	0,173
011.01.04000.1020	11/40	3,0	13	15	40		9	100	0,310
011.01.05000.1020	11/50	3,3	19	18	50		13	100	0,510
011.01.06000.1020	11/60	3,3	19	18	60		14	100	0,550
011.01.07000.1020	11/70	4,2	26	20	70		20	100	1,060
011.01.08000.1020	11/80	4,2	26	24	80		20	100	1,150



Code	Ø mm	B mm	C mm	D mm	G mm		kg 100
------	---------	---------	---------	---------	---------	--	-----------

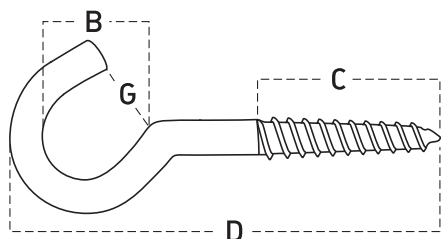
#### rostfrei V2A - inox - stainless

011.01.03000.5015	V2A 11/30	2,8	10	12	30		8	50	0,210
011.01.04000.5015	V2A 11/40	3,0	13	15	40		9	50	0,300
011.01.05000.5015	V2A 11/50	3,3	19	18	50		13	50	0,555
011.01.06000.5015	V2A 11/60	3,3	19	18	60		14	50	0,580

## 011 Gebogene Schraubhaken – mit Holzgewinde

Crochets d'armoires – filetage bois

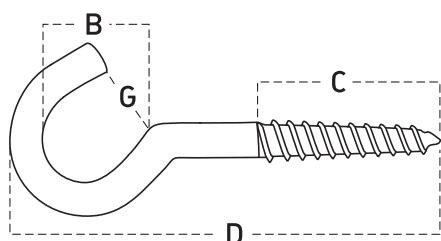
Cup Hooks – wood thread



Code	Ø mm	B mm	C mm	D mm	G mm		kg 100
------	---------	---------	---------	---------	---------	--	-----------

### Messing - Laiton - Brass

011.01.02000.2020	11M/20	2,0	6	0	20		4	100	0,110
011.01.02500.2020	11M/25	2,3	9	7	25		6	100	0,140
011.01.03000.2020	11M/30	2,6	10	11	30		6	100	0,190
011.01.04000.2020	11M/40	3,0	13	15	40		9	100	0,340
011.01.05000.2020	11M/50	3,3	19	18	50		13	100	0,530
011.01.06000.2020	11M/60	3,3	19	18	60		14	100	0,610



Code	Ø mm	B mm	C mm	D mm	G mm		kg 100
------	---------	---------	---------	---------	---------	--	-----------

### kunststoffbeschichtet - plastifié - plastic coated

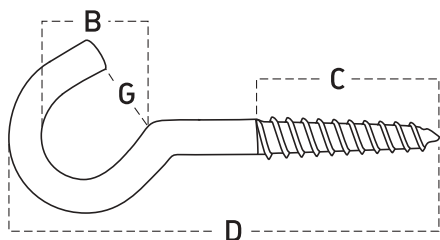
011.01.02500.3020	11K/25	2,3	9	7	25		6	100	0,145
011.01.03000.3020	11K/30	2,6	10	11	30		6	100	0,195
011.01.04000.3020	11K/40	3,0	13	15	40		9	100	0,325
011.01.05000.3020	11K/50	3,3	19	18	50		13	100	0,520
011.01.06000.3020	11K/60	3,3	19	18	60		14	100	0,605



## 011 Gebogene Schraubhaken – mit Holzgewinde

Crochets d'armoires – filetage bois

Cup Hooks – wood thread

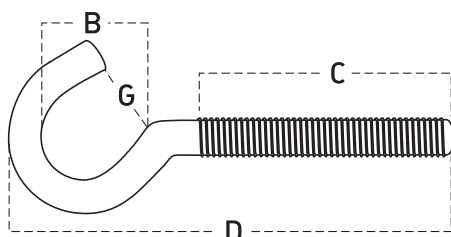



Code	Ø mm	B mm	C mm	D mm	G mm		kg
<b>rustikal - rustique - rustic</b>							
011.01.06000.4020	11R/60	5,0	60	18	31	20	100
							1,350

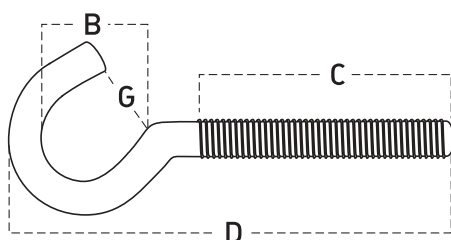
## 011E Gebogene Schraubhaken – mit metrischem Gewinde


### Crochets d'armoires – filetage métaux

### Cup Hooks – metric thread



Code		∅ mm	B mm	C mm	D mm			G mm				kg
verzinkt - zingué - zinc plated												
011.02.04004.1020	11E/M4x40	3,5	13	18	40			8			100	0,440
011.02.05004.1020	11E/M4x50	3,5	13	28	50			8			100	0,530
011.02.05005.1020	11E/M5x50	4,4	16	23	50			12			100	0,900
011.02.05006.1020	11E/M6x50	5,2	18	20	50			14			100	1,310
011.02.06005.1020	11E/M5x60	4,4	16	33	60			10			100	1,030
011.02.06006.1020	11E/M6x60	5,2	18	29	60			12			100	1,500
011.02.08008.1020	11E/M8x80	7,0	29	32	80			25			100	3,740

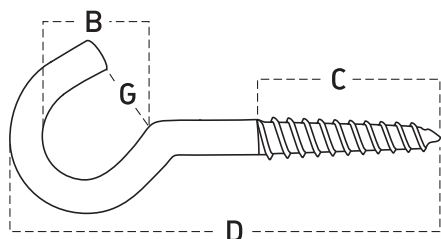



Code		∅ mm	B mm	C mm	D mm			G mm				kg
rostfrei V2A - inox - stainless												
011.02.06006.5015	V2A 11E/M6x60	5,2	17	30	60			13			50	1,500

## 013 Kronleuchterhaken – mit Holzgewinde

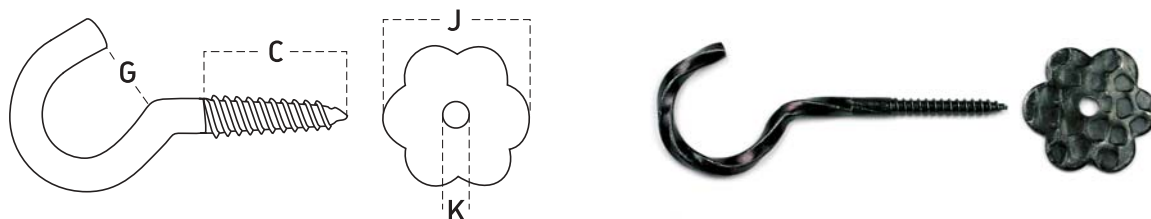
Crochets à lustre – filetage bois


Ceiling Hooks – wood thread



Code		Ø mm	B mm	C mm	D mm			G mm				kg
												100
<b>verzinkt - zingué - zinc plated</b>												
013.01.08000.1020	13/80	5,2	25	26	80			19			100	1,760
013.01.10000.1015	13/100	6,2	29	36	100			21			50	2,980
013.01.12000.1015	13/120	6,2	29	44	120			22			50	3,320
013.01.14000.1013	13/140	6,2	29	56	140			22			25	3,680
013.01.16000.1013	13/160	6,8	29	60	160			25			25	4,940
013.01.20000.1013	13/200	7,8	31	70	200			28			25	7,700

**014R Ampelhaken mit Rosette – mit Holzgewinde**  
**Crochets d'armoires avec rosace – filetage bois**  
**Plain Cup Hooks with Rosettes – wood thread**

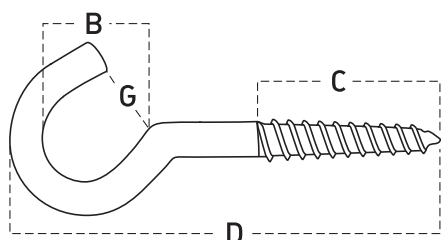



Code		Ø mm	C mm	G mm	J mm	K mm		kg 100
<b>rustikal schwarz - rustique noir - rustic black</b>								
014.01.10000.4013	14RS/100	5,5	35	20			25	4,015
014.00.04000.4013	Rosette	2,0			40	5,5	25	1,720
<b>rustikal altvermessingt zapponiert - rustique laitonné - rustic brass plated</b>								
014.01.10000.4113	14RG/100	5,5	35	20			25	4,015
014.00.04000.4113	Rosette	2,0			40	5,5	25	1,720

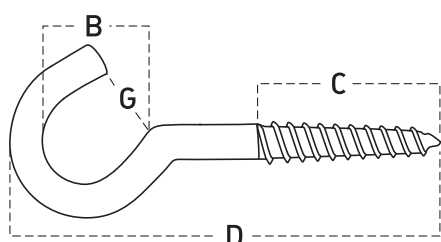
## 015 Wäscheleinenhaken – mit Holzgewinde


### Crochets pour cordes à linge – filetage bois

### Clothes Line Hooks – wood thread

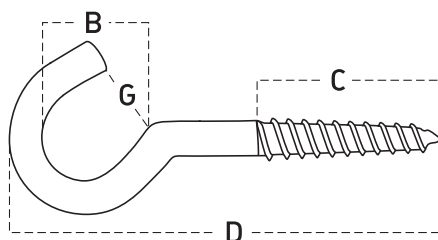



Code		∅ mm	B mm	C mm	D mm			G mm				kg 100
<b>verzinkt - zingué - zinc plated</b>												
015.01.05044.1020	15/50x4,4	4,4	16	17	50			13			100	0,810
015.01.06548.1020	15/65x4,8	4,8	23	22	65			18			100	1,280
015.01.08052.1020	15/80x5,2	5,2	25	26	80			19			100	1,770
015.01.08058.1015	15/80x5,8	5,8	25	26	80			20			50	2,240
015.01.09062.1015	15/90x6,2	6,2	29	31	90			23			50	2,860
015.01.10062.1015	15/100x6,2	6,2	35	28	100			24			50	2,960
015.01.10068.1015	15/100x6,8	6,8	29	29	100			24			50	3,540
015.01.12068.1015	15/120x6,8	6,8	29	42	120			24			50	4,200



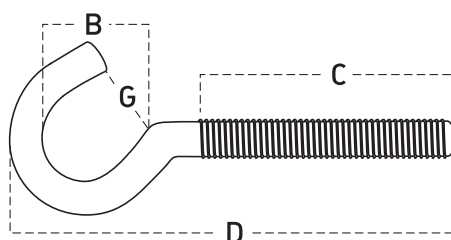
Code		∅ mm	B mm	C mm	D mm			G mm				kg 100
<b>rostfrei V2A - inox - stainless</b>												
015.01.05000.5015	V2A 15/50	4,4	50	17	50			13			50	0,880
015.01.06500.5015	V2A 15/65	4,8	65	23	65			15			50	1,330
015.01.08000.5015	V2A 15/80	5,2	80	26	80			19			50	1,870
015.01.10000.5015	V2A 15/100	5,8	100	29	100			24			50	2,780
015.01.12000.5015	V2A 15/120	5,8	120	29	120			24			50	3,060


## 015 Wäscheleinenhaken – mit Holzgewinde Crochets pour cordes à linge – filetage bois Clothes Line Hooks – wood thread



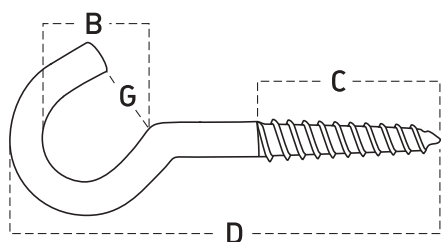
Code		∅ mm	B mm	C mm	D mm			G mm				kg
kunststoffbeschichtet - plastifié - plastic coated												
015.01.05000.3020	15K/50	4,4	16	17	50			13			100	0,845
015.01.06500.3020	15K/65	4,8	23	22	65			18			100	1,315
015.01.08000.3015	15K/80	5,2	25	26	80			19			50	1,820
015.01.10000.3015	15K/100	6,2	35	28	100			24			50	3,720

## 015E Wäscheleinenhaken – mit metrischem Gewinde Crochets pour cordes à linge – filetage métaux Clothes Line Hooks – metric thread



Code		∅ mm	B mm	C mm	D mm			G mm				kg
verzinkt - zingué - zinc plated												
015.02.10008.1015	15E/M8x100	7,0	29	42	100			25			50	4,840

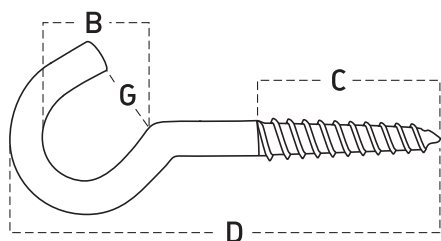
**017 Deckenhaken – eng gebogen – mit Holzgewinde**  
**Crochets d'armoires – avec petit oeil – filetage bois**  
**Ceiling Hooks – with small eye – wood thread**



Code	Ø mm	B mm	C mm	D mm	G mm		kg
------	---------	---------	---------	---------	---------	--	----

**verzinkt - zingué - zinc plated**

017.01.05000.1020	17/50	4,0	15	20	50		100	0,690
017.01.06000.1020	17/60	4,0	16	20	60		100	0,810
017.01.07000.1020	17/70	4,0	16	25	70		100	0,900
017.01.08000.1020	17/80	4,0	16	25	80		100	1,000
017.01.10000.1020	17/100	4,0	16	25	100		100	1,220
017.01.12000.1020	17/120	4,4	16	45	120		100	1,720

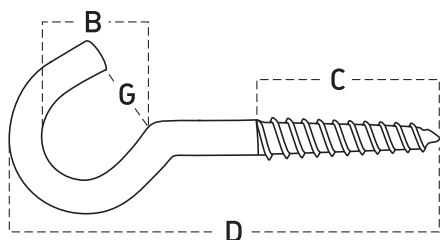


Code	Ø mm	B mm	C mm	D mm	G mm		kg
------	---------	---------	---------	---------	---------	--	----

**rostfrei V2A - inox - stainless**

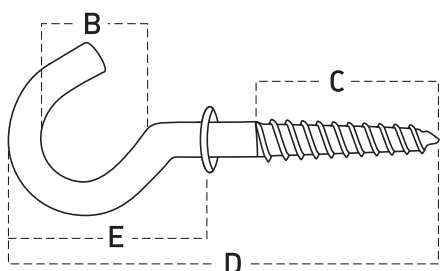
017.01.08000.5015	V2A 17/80	4,0	16	25	80		50	1,010
017.01.10000.5015	V2A 17/100	4,0	16	25	100		50	1,200
017.01.12000.5015	V2A 17/120	4,0	17	45	120		50	1,600

**017 Deckenhaken – eng gebogen – mit Holzgewinde**  
**Crochets d'armoires – avec petit oeil – filetage bois**  
**Ceiling Hooks – with small eye – wood thread**



Code		∅ mm	B mm	C mm	D mm		G mm					kg 100
<b>rustikal - rustique - rustic</b>												
017.01.06000.4015	17R/60	5,0	14	20	60		8				50	1,190
017.01.07000.4015	17R/70	5,0	14	25	70		8				50	1,205
017.01.08000.4015	17R/80	5,0	14	30	80		8				50	1,320
017.01.10000.4015	17R/100	5,0	14	35	100		8				50	1,570

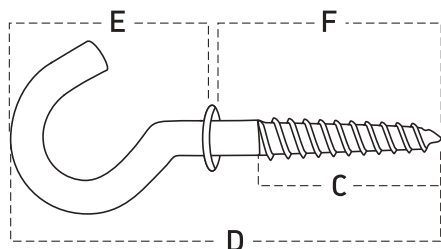
**066A Gebogene Schraubhaken mit gestauchter Befle – mit Holzgewinde**  
**Crochets à collerette – filetage bois**  
**Cup Hooks with Shoulder – wood thread**



Code		∅ mm	B mm	C mm	D mm	E mm						kg 100
<b>verzinkt - zingué - zinc plated</b>												
066.11.25000.1020	66A/25	2,3	9	8	25	17					100	0,140
066.11.35000.1020	66A/35	3,0	13	10	35	25					100	0,320
066.11.40000.1020	66A/40	3,3	14	12	40	30					100	0,510



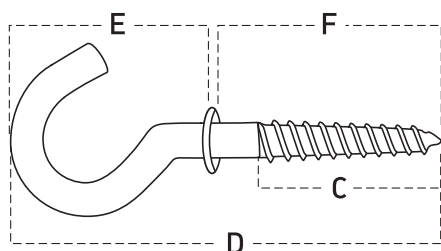
## 066 Gebogene Schraubhaken mit gestauchter Befle – mit Holzgewinde Crochets à collerette – filetage bois Cup Hooks with Shoulder – wood thread



Code	Ø mm	C mm	D mm	E mm	F mm							kg 100
------	---------	---------	---------	---------	---------	--	--	--	--	--	--	-----------

**verzinkt - zingué - zinc plated**

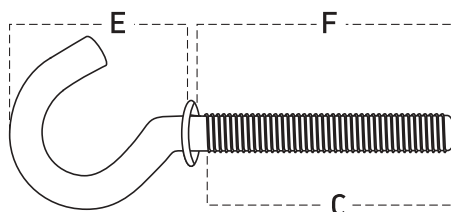
066.04.06635.1020	66/66x3,5	3,5			28	66	26	40				100	0,610
066.04.08444.1020	66/84x4,4	4,4			40	84	28	56				100	1,100
066.04.09758.1020	66/97x5,8	5,8			47	97	32	65				100	2,300



Code	Ø mm	C mm	D mm	E mm	F mm							kg 100
------	---------	---------	---------	---------	---------	--	--	--	--	--	--	-----------

**kunststoffbeschichtet - plastifié - plastic coated**

066.04.08444.3020	66K/84x4,4	4,4			40	84	28	56				100	1,150
-------------------	------------	-----	--	--	----	----	----	----	--	--	--	-----	-------

**066E Gebogene Schraubhaken mit gestauchter Befte – mit metrischem Gewinde**
**Crochets à collerette – filetage métaux**
**Cup Hooks with Shoulder – metric thread**


Code		Ø mm		C mm	E mm	F mm						kg 100
<b>verzinkt - zingué - zinc plated</b>												
066.02.03004.1020	66E/M4x30	3,5		28	30	30					100	0,660
066.02.04004.1020	66E/M4x40	3,5		38	30	40					100	0,730
066.02.04005.1020	66E/M5x40	4,4		38	31	40					100	1,200
066.02.05005.1020	66E/M5x50	4,4		48	31	50					100	1,310
066.02.06005.1020	66E/M5x60	4,4		58	31	60					100	1,430
066.02.04006.1020	66E/M6x40	5,2		38	32	40					100	1,695
066.02.05006.1020	66E/M6x50	5,2		48	32	50					100	1,855
066.02.06006.1020	66E/M6x60	5,2		58	32	60					100	2,015



seit 1905

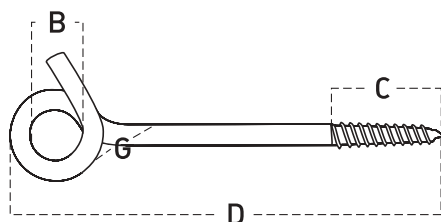
**HERMANN LOHMANN**

Drahtbiege- und Walztechnik

**Gewundene Deckenhaken**  
**Crochets à plafond**  
**Eye bent Ceiling Hooks**



**018 Deckenhaken, gewunden – mit Holzgewinde**  
**Crochets à plafond, lourds – filetage bois**  
**Eye bent Ceiling Hooks – wood thread**

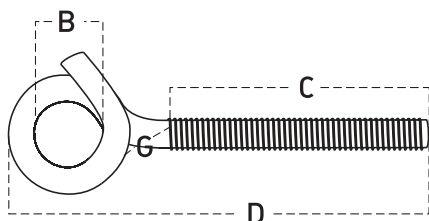


Code		Ø mm	B mm	C mm	D mm	G mm						kg 100
<b>verzinkt - zingué - zinc plated</b>												
018.01.08050.1020	18/80x5,0	5,0	12	30	80	5					100	1,990
018.01.10078.1012	18/100x7,8	7,8	22	40	100	10					20	6,100
018.01.12088.1012	18/120x8,8	8,8	24	40	120	10					20	9,000
018.01.14088.1012	18/140x8,8	8,8	24	50	140	10					20	9,900

## 018E Deckenhaken, gewunden – mit metrischem Gewinde

### Crochets à plafond, lourds – filetage métaux

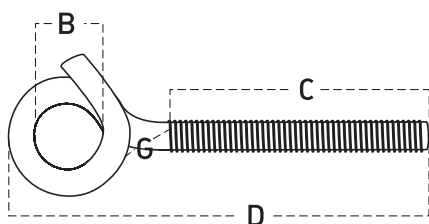
### Eye bent Ceiling Hooks – metric thread



Code	Ø mm	B mm	C mm	D mm	G mm		kg
------	---------	---------	---------	---------	---------	--	----

#### verzinkt - zingué - zinc plated

018.02.06006.1020	18E/M6x60	5,2	13	30	60	6	100	1,830
018.02.12010.1010	18E/M10x120	8,8	24	70	120	10	10	12,200
018.02.14010.1010	18E/M10x140	8,8	24	70	140	10	10	12,900



Code	Ø mm	B mm	C mm	D mm	G mm		kg
------	---------	---------	---------	---------	---------	--	----

#### gelb passiviert - bichromaté - yellow plated

018.02.12508.1115	18E/M8x125	7,0	24	80	125	10	50	6,500
018.02.13510.1113	18E/M10x135	8,8	24	90	135	10	25	10,800



seit 1905

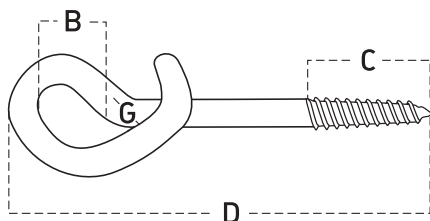
**HERMANN LOHMANN**


Drahtbiege- und Walztechnik

# Schaukelhaken Crochets de balançoire Swing Hooks



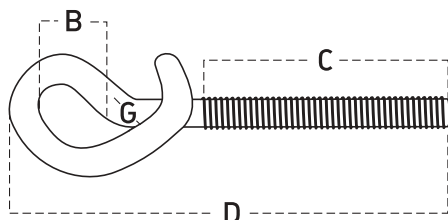
## 019S Sicherheitsschaukelhaken – mit Holzgewinde Crochets de balançoire avec sécurité – filetage bois Safety Swing Hooks – wood thread




Code		∅ mm	B mm	C mm	D mm			G mm				kg
verzinkt - zingué - zinc plated												
019.01.12510.1010	19S/125x10	10,0	22	45	125			10			10	14,500
019.01.14010.1010	19S/140x10	10,0	22	45	140			10			10	15,250
019.01.14012.1010	19S/140x12	11,8	25	55	140			10			10	22,700
019.01.16010.1010	19S/160x10	10,0	22	45	160			10			10	16,550
019.01.16012.1010	19S/160x12	11,8	26	55	160			10			10	23,600

Abgabe nur mit Montageanleitung. [www.hermann-lohmann.de/montageanleitung](http://www.hermann-lohmann.de/montageanleitung)  
 Distribution avec notice de montage seulement. [www.hermann-lohmann.de/montageanleitung](http://www.hermann-lohmann.de/montageanleitung)  
 Distribution with mounting instructions only. [www.hermann-lohmann.de/montageanleitung](http://www.hermann-lohmann.de/montageanleitung)

## 019SE Sicherheitsschaukelhaken – mit metrischem Gewinde – mit 3 Sechskantmuttern Crochets de balançoire avec sécurité – filetage métaux – avec trois écrous ods Safety Swing Hooks – metric thread – with three six squared nuts



Code		∅ mm	B mm	C mm	D mm			G mm				kg
verzinkt - zingué - zinc plated												
019.02.14012.1010	19SE/M12x140	10,6	26	65	140			10			10	19,000
019.02.16012.1010	19SE/M12x160	10,6	26	80	160			10			10	18,900
019.02.18012.1010	19SE/M12x180	10,6	26	80	180			10			10	20,500
019.02.25012.1010	19SE/M12x250	10,6	26	160	250			10			10	26,700

## 019K Schaukelhaken mit Kunststoffbuchse

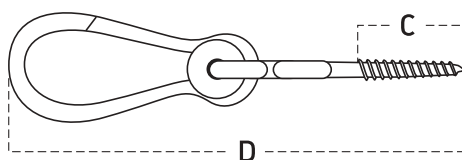
– mit Holzgewinde – mit Karabinerhaken

## Crochets de balançoire avec manchon plastique

– filetage bois – avec crochet de carabine

## Swing Hook with Plastic Bush

– wood thread – with snap link



Code		Ø mm		C mm	D mm															kg 100
<b>verzinkt - zingué - zinc plated</b>																				
019.11.20010.1010	19K/200x10	10,0		60	200														10	24,600

## 019KE Schaukelhaken mit Kunststoffbuchse

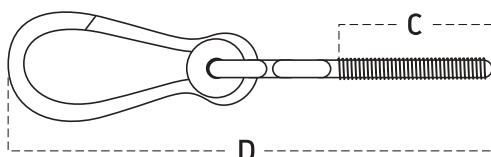
– mit metrischem Gewinde – mit Karabinerhaken

## Crochets de balançoire avec manchon plastique

– filetage métaux – avec crochet de carabine

## Swing hook with plastic bush

– metric thread – with snap link



Code		Ø mm		C mm	D mm															kg 100
<b>verzinkt - zingué - zinc plated</b>																				
019.12.21012.1010	19KE/M12x210	10,6		80	210														10	30,300





seit 1905

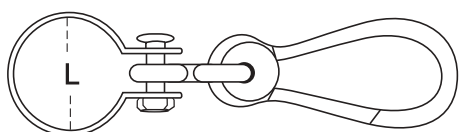
# HERMANN LOHMANN


Drahtbiege- und Walztechnik

**019M Schaukelhaken mit Manschette – mit Karabinerhaken**

**Crochets de balançoire avec rondelle – avec crochet de carabine**

**Swing Hooks with Frill – with snap**



Code		L		kg
		mm		100
<b>verzinkt - zingué - zinc plated</b>				
019.20.05000.1010	19M/50	50	10	36,500
019.20.10000.1010	19M/100	100	10	58,600



seit 1905

**HERMANN LOHMANN**

Drahtbiege- und Walztechnik

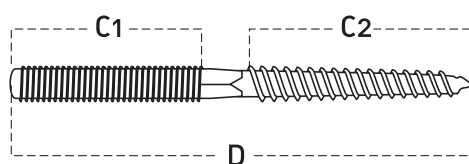
# Schraubstifte, Blattschrauben Goujons, Pattes à vis Dowel Screws, Screw Plates



## 024 Schraubstifte – mit Holzgewinde/Eisengewinde

Goujons – filetage bois/filetage métaux

Dowel Screws – wood thread/metric thread

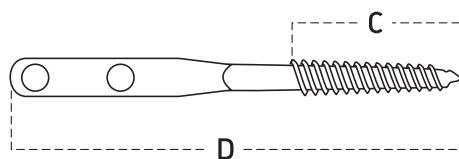


Code		Ø mm	C1 mm	C2 mm	D mm							kg 100	
<b>verzinkt - zingué - zinc plated</b>													
024.03.03004.1020	24/M4x30	3,5	18	10	30							100	0,210
024.03.04004.1020	24/M4x40	3,5	18	15	40							100	0,280
024.03.05005.1020	24/M5x50	4,4	19	19	50							100	0,565
024.03.05006.1020	24/M6x50	5,2	28	18	50							100	0,780
024.03.05008.1020	24/M8x50	7,0	38	11	50					X		100	1,300
024.03.06006.1020	24/M6x60	5,2	27	25	60							100	0,935
024.03.08006.1020	24/M6x80	5,2	30	20	80							100	1,300
024.03.08008.1020	24/M8x80	7,0	40	30	80			X	X			100	2,045
024.03.08010.1020	24/M10x80	8,8	39	28	80			X	X			100	3,120
024.03.10008.1020	24/M8x100	7,0	48	40	100			X	X			100	2,615
024.03.10010.1015	24/M10x100	8,8	60	30	100			X	X			50	3,990
024.03.12008.1020	24/M8x120	7,0	50	47	120			X	X			100	2,900
024.03.12010.1015	24/M10x120	8,8	60	50	120			X	X			50	4,900
024.03.15010.1013	24/M10x150	8,8	60	50	150			X	X			50	6,335
024.03.20012.1013	24/M12x200	10,6	57	60	200			X				25	12,550
024.03.25012.1013	24/M12x250	10,6	57	60	250			X				25	16,100
024.03.30010.1013	24/M10x300	8,8	50	60	300							25	13,450
024.03.30012.1013	24/M12x300	10,6	57	97	300							25	19,500

## 025 Blattschrauben – mit Holzgewinde

Pattes à vis – filetage bois

Screw Plates – wood thread



Code	Ø mm	C mm	D mm		kg
------	---------	---------	---------	---	----

verzinkt - zingué - zinc plated

025.01.50000.1020	25/50	4,4	15	50	100	0,440
025.01.70000.1020	25/70	5,2	20	70	100	0,910
025.01.95000.1020	25/95	5,2	30	95	100	1,200



seit 1905

**HERMANN LOHMANN**

Drahtbiede- und Walztechnik

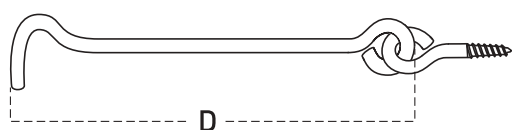
# Sturmhaken Crochets à contrevent Gate Hooks



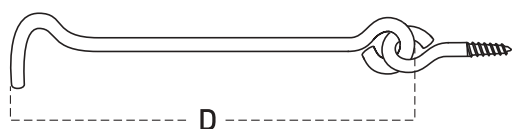
## 054 Sturmhaken – mit einer festen und einer losen Öse

### Crochets de contrevent – avec un piton fixé et un piton détaché

### Gate Hooks – with fix and separate screw eye




Code		∅ mm				D mm		Öse-Piton-Eye		kg 100
<b>verzinkt - zingué - zinc plated</b>										
054.00.03030.1020	54/30	3,0				30		001.01.01205.1020	100	0,480
054.00.04030.1020	54/40	3,0				40		001.01.01205.1020	100	0,580
054.00.05035.1020	54/50	3,5				50		001.01.01606.1020	100	0,980
054.00.06035.1020	54/60	3,5				60		001.01.01606.1020	100	1,425
054.00.08038.1020	54/80	3,8				80		003.01.00600.1020	100	2,130
054.00.10038.1015	54/100	3,8				100		003.01.00600.1020	50	2,340
054.00.12044.1015	54/120	4,4				120		003.01.00800.1020	50	3,180
054.00.14048.1013	54/140	4,8				140		003.01.01000.1020	25	4,165
054.00.16048.1013	54/160	4,8				160		003.01.01000.1020	25	4,960
054.00.18058.1013	54/180	5,8				180		003.01.01200.1020	25	6,440
054.00.20058.1013	54/200	5,8				200		003.01.01200.1020	25	6,800
054.00.25058.1013	54/250	5,8				250		003.01.01200.1020	25	8,340
054.00.30058.1013	54/300	5,8				300		003.01.01200.1020	25	10,180



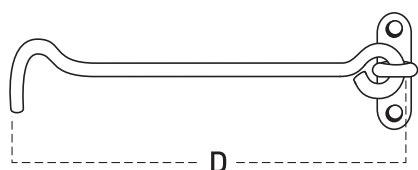
Code		∅ mm				D mm		Öse-Piton-Eye		kg 100
<b>rostfrei V2A - inox - stainless</b>										
054.00.08038.5015	V2A 54/80	3,8				80		003.01.00600.1020	50	2,130
054.00.10038.5015	V2A 54/100	3,8				100		003.01.00600.1020	50	2,340
054.00.12044.5015	V2A 54/120	4,4				120		003.01.00800.1020	50	3,180


**056 Sturmhaken, extra starke Ausführung – mit einer festen und einer losen Öse**  
**Crochets de contrevent, lourds – avec un piton fixé et un piton détaché**  
**Gate Hooks, heavy type – with fix and separate screw eye**



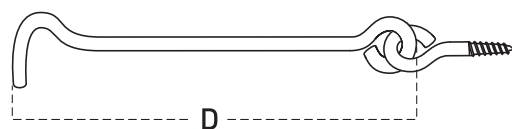
Code		Ø mm				D mm			Öse-Piton-Eye		kg 100
<b>verzinkt - zingué - zinc plated</b>											
056.00.08058.1015	56/80	5,8				80			003.01.01200.1020	50	3,130
056.00.10058.1015	56/100	5,8				100			003.01.01200.1020	50	4,370
056.00.12058.1015	56/120	5,8				120			003.01.01200.1020	50	5,450
056.00.14058.1015	56/140	5,8				140			003.01.01200.1020	50	5,920
056.00.16058.1013	56/160	5,8				160			003.01.01200.1020	25	6,100
056.00.18068.1013	56/180	6,8				180			003.01.01400.1020	25	9,440
056.00.20068.1013	56/200	6,8				200			003.01.01400.1020	25	10,100
056.00.25068.1013	56/250	6,8				250			003.01.01400.1020	25	11,400
056.00.30078.1013	56/300	7,8				300			003.01.01600.1020	25	18,745
056.00.40078.1013	56/400	7,8				400			003.01.01600.1020	25	22,250


**057 Sturmhaken auf Platte genietet – mit einer festen und einer losen Platte**  
**Crochets de contrevent au plateau – avec un plateau fixé et un détaché**  
**Gate Hooks on Board – with fix and separate board**



Code		Ø mm				D mm							kg 100
<b>verzinkt - zingué - zinc plated</b>													
057.00.08058.1013	57/80x5,8	5,8				80						25	6,900
057.00.10058.1013	57/100x5,8	5,8				100						25	7,480
057.00.12058.1013	57/120x5,8	5,8				120						25	7,860
057.00.14058.1013	57/140x5,8	5,8				140						25	8,300

**059 Lukenhaken – mit einer festen und einer losen Öse**  
**Crochets de lucarne – avec un piton fixé et un piton détaché**  
**Dormer Window Hooks – with fix and separate screw eye**



Code		Ø mm				D mm			Öse-Piton-Eye		kg 100
<b>verzinkt - zingué - zinc plated</b>											
059.00.08078.1013	59/80	7,8				80			003.01.01600.1020	25	9,880
059.00.10078.1013	59/100	7,8				100			003.01.01600.1020	25	10,980
059.00.12078.1013	59/120	7,8				120			003.01.01600.1020	25	11,640
059.00.14078.1013	59/140	7,8				140			003.01.01600.1020	25	0,000
059.00.16078.1013	59/160	7,8				160			003.01.01600.1020	25	12,840





seit 1905

**HERMANN LOHMANN**

Drahtbiege- und Walztechnik

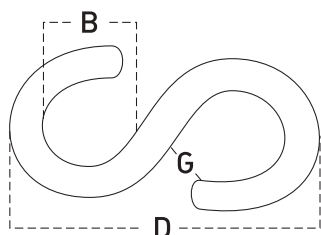
# Kettenzubehör


## Accessoires de chaîne

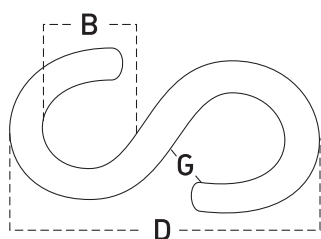
### Chain Accessories




## 045 S-Haken Crochets-S S-Hooks

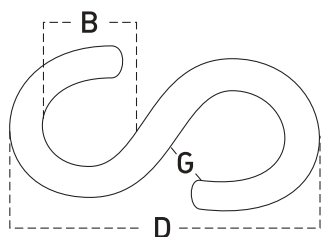


Code		∅ mm	B mm	D mm	G mm		kg 100
<b>verzinkt - zingué - zinc plated</b>							
045.00.03000.1020	45/30	3,0	8	25	3	100	0,290
045.00.03500.1020	45/35	3,5	8	30	4	100	0,440
045.00.04000.1020	45/40	3,8	10	35	4	100	0,650
045.00.04500.1020	45/45	4,4	12	40	5	100	1,050
045.00.05000.1020	45/50	4,8	12	45	5	100	1,330
045.00.05500.1020	45/55	5,4	14	50	7	100	1,900
045.00.06000.1020	45/60	5,8	15	55	7	100	2,400
045.00.07000.1020	45/70	6,8	16	65	8	100	3,800
045.00.08000.1015	45/80	7,8	18	75	9	50	5,700
045.00.10000.1013	45/100	9,8	25	100	10	25	12,660



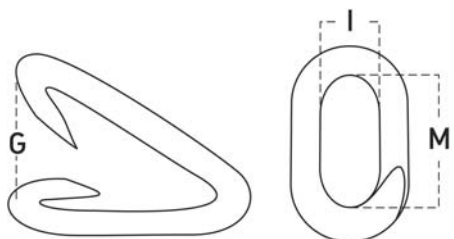
Code		∅ mm	B mm	D mm	G mm		kg 100
<b>rostfrei V2A - inox - stainless</b>							
045.00.04000.5015	V2A 45/40	3,8	10	35	4	50	0,680
045.00.06000.5015	V2A 45/60	5,8	15	55	7	50	2,395


## 045 S-Haken Crochets-S S-Hooks

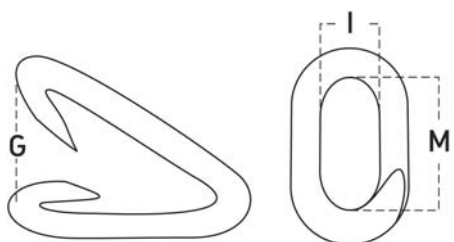



Code	Ø mm	B mm	D mm	G mm		kg
<b>rustikal - rustique - rustic</b>						
045.00.04000.4020	45R/40	4,0	10	35	4	100
						0,740

## 046 Kettenverbindungsglieder (Notglieder) Fausses Mailles Repair Links



Code		∅ mm							G mm	I mm	M mm		kg 100
<b>verzinkt - zingué - zinc plated</b>													
046.00.03000.1020	46/30	3,0							3	17	6	100	0,370
046.00.04000.1020	46/40	4,0							4	20	7	100	0,770
046.00.05000.1020	46/50	5,0							6	23	9	100	1,420
046.00.06000.1020	46/60	5,8							7	28	10	100	2,480
046.00.07000.1020	46/70	7,0							8	31	13	100	3,880
046.00.08000.1015	46/80	8,0							9	36	14	50	5,850
046.00.10000.1013	46/100	9,8							11	40	17	25	9,420
046.00.12000.1013	46/120	12,0							12	53	19	25	18,100



Code		∅ mm							G mm	I mm	M mm		kg 100
<b>rostfrei V2A - inox - stainless</b>													
046.00.04000.5015	V2A 46/40	4,0							4	20	7	50	0,760
046.00.06000.5015	V2A 46/60	5,8							7	28	10	50	2,350



seit 1905

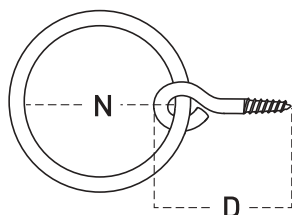
**HERMANN LOHMANN**

Drahtbiege- und Walztechnik

**Ringe (mit/ohne Ringschraube)**  
**Anneaux (avec/sans Piton)**  
**Rings (with/without Screw Eye)**

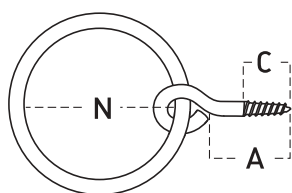


## 039 Ringe mit Ringschraube Anneau avec piton à vis Rings with Screw Eye



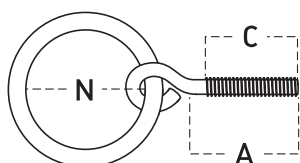
Code		Ø mm		D mm					N mm		kg
verzinkt - zingué - zinc plated											
039.01.03004.1020	39/30x4	4,0		41					30	100	1,690

## 042 Krippenringe mit angebogenen Ösen – mit Holzgewinde Anneaux avec pitons – filetage bois Rings with Screw Eyes – wood thread



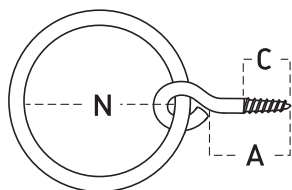
Code		Ø mm	A mm	C mm		Ø mm Ring - Anneau - Ring		N mm		kg	
verzinkt - zingué - zinc plated											
042.01.70000.1010	42/70	8,8	70	40		9,0		45	10	14,800	

**042E Krippenringe mit angebogenen Ösen – mit metrischem Gewinde und Mutter**  
**Anneaux avec pitons – filetage métaux et écrous**  
**Rings with Screw Eyes – metric thread and nut**



Code		Ø mm	A mm	C mm		Ø mm Ring - Anneau - Ring	N mm		kg 100	
verzinkt - zingué - zinc plated										
042.02.70000.1010	42E/70, M10	8,8	70	65		9,0	45	10	15,700	

**042A Krippenringe mit im Gesenk geschlagenen Ösen – mit Holzgewinde**  
**Anneaux avec pitons frappés dans la matrice – filetage bois**  
**Rings with Screw Eyes swaged in the Forging Die – wood thread**



Code		Ø mm	A mm	C mm		Ø mm Ring - Anneau - Ring	N mm		kg 100	
verzinkt - zingué - zinc plated										
042.11.07000.1010	42A/70	12,0	70	56		9,0	45	10	17,000	
042.11.13000.1010	42A/130	12,0	130	60		9,0	45	10	22,200	



seit 1905

**HERMANN LOHMANN**

Drahtbiede- und Walztechnik

## 042AE Krippenringe mit im Gesenk geschlagenen Ösen

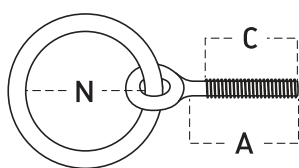
- mit metrischem Gewinde und Mutter, M12

### Anneaux avec pitons frappés dans la matrice

- filetage métaux et écrous, M12

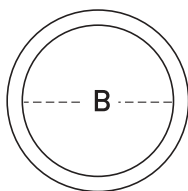
### Rings with Screw Eyes swaged in the Forging Die

- metric thread and nut, M12



Code		Ø mm	A mm	C mm		Ø mm Ring - Anneau - Ring	N mm		kg 100
<b>verzinkt - zingué - zinc plated</b>									
042.12.07012.1010	42AE/70	12,0	70	54		9,0	45	10	17,000
042.12.13012.1010	42AE/130	12,0	130	100		9,0	45	10	23,750

## 043 Ringe, geschweisst Anneaux, soudée Rings, welded



Code		Ø mm	B mm							kg 100
<b>verzinkt - zingué - zinc plated</b>										
043.00.20000.1020	43/20	3,0	20						100	0,400
043.00.25000.1020	43/25	4,0	25						100	0,910
043.00.30000.1020	43/30	4,0	30						100	1,050
043.00.40000.1020	43/40	5,0	40						100	2,220
043.00.50000.1015	43/50	5,8	50						50	3,620



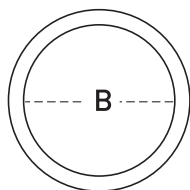



seit 1905

# HERMANN LOHMANN

Drahtbiege- und Walztechnik

## 043A Ringe, geschweisst – schwere Ausführung Anneaux, soudée – lourds Rings, welded – heavy type



Code		∅ mm	B mm										kg
<b>verzinkt - zingué - zinc plated</b>													
043.10.04509.1010	43A/45x9	9,0	45									10	8,700
043.10.05010.1010	43A/50x10	10,0	50									10	11,820



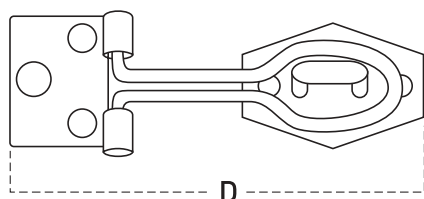
seit 1905


**HERMANN LOHMANN**  
Drahtbiege- und Walztechnik

# Überfallen Porte-cadanas Hasps




## 067 Überfallen und Ösen auf Platte genietet Porte-cadanas avec agrafes Hasps and Staples



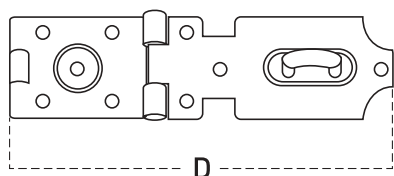
Code	D mm										kg	
<b>verzinkt - zingué - zinc plated</b>												
067.00.60080.1010	67/60x80										10	2,325
067.00.60100.1010	67/60x100										10	4,425
067.00.60120.1010	67/60x120										10	5,000
067.00.61140.1010	67/61x140										10	6,800
067.00.63160.1010	67/63x160										10	14,050

## 069 Ösen zu Überfallen auf Platte genietet Agrafes pour porte-cadanas Staples



Code										kg		
<b>verzinkt - zingué - zinc plated</b>												
069.00.01000.1020	69/10										100	0,720
069.00.01200.1015	69/12										50	1,390
069.00.01400.1015	69/14										50	1,610
069.00.01600.1015	69/16										50	3,570

## 070 Sicherheitsüberfallen mit Ösen Porte-cadanas de sécurité Safety Hasps and Staples



Code	D mm											kg 100		
<b>verzinkt - zingué - zinc plated</b>														
070.00.10000.1010	70/100												10	4,350
070.00.12000.1010	70/120												10	4,850
070.00.14000.1010	70/140												10	10,000
070.00.16000.1010	70/160												10	10,200



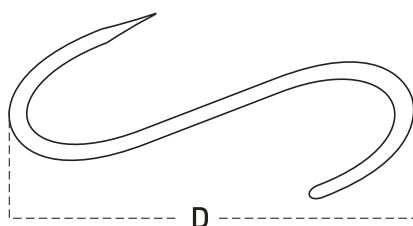
seit 1905


**HERMANN LOHMANN**  
Drahtbiege- und Walztechnik

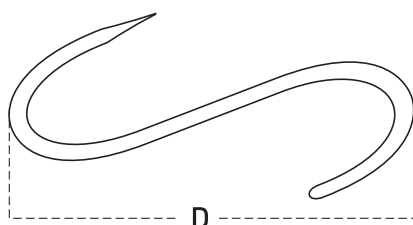
**Fleischhaken**  
**Crochets de boucherie**  
**Meat Hooks**




## 080/081 Fleischhaken Crochets de boucherie Meat Hooks



Code		∅ mm				D mm						kg 100
<b>verzinkt - étainné - tin plated</b>												
080.00.08000.1810	80/80	4,0				80					10	1,300
080.00.10000.1810	80/100	4,4				100					10	2,300
080.00.12000.1810	80/120	4,8				120					10	2,900
080.00.14000.1810	80/140	5,2				140					10	4,000
080.00.16000.1810	80/160	5,8				160					10	5,700
080.00.18000.1810	80/180	5,8				180					10	6,600



Code		∅ mm				D mm						kg 100
<b>rostfrei V2A - inox - stainless</b>												
081.00.08000.5010	V2A 81/80	4,0				80					10	1,440
081.00.10000.5010	V2A 81/100	5,0				100					10	2,700
081.00.12000.5010	V2A 81/120	5,0				120					10	3,200
081.00.14000.5010	V2A 81/140	5,5				140					10	4,550
081.00.16000.5010	V2A 81/160	6,0				160					10	6,050



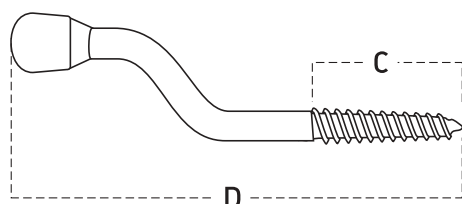
seit 1905


**HERMANN LOHMANN**  
Drahtbiege- und Walztechnik

**Sonstiges**  
**Autres**  
**Other**

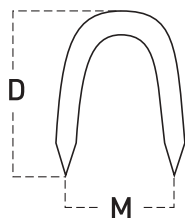



## 028 Fensterabhalter mit Gummikugel Vis à retenir des fenêtres Window Stops



Code		∅ mm			C mm	D mm							kg 100
<b>verzinkt - zingué - zinc plated</b>													
028.01.08000.1015	28/80	5,8			20	80						50	1,900
028.01.10000.1015	28/100	5,8			28	100						50	2,300
028.01.12000.1015	28/120	5,8			30	120						50	2,600
028.90.00000.3020	28G											100	0,400
028.10.08000.1013	28P/80	5,8				80						25	3,400
028.10.10000.1013	28P/100	5,8				100						25	3,900

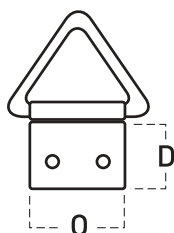
## 051 Krampen Agrafes Cramps



Code		∅ mm			D mm					M mm		kg 100
<b>verzinkt - zingué - zinc plated</b>												
051.00.30000.1020	51/30	2,8			30					6	100	0,260
051.00.40000.1020	51/40	3,6			40					10	100	0,580
051.00.50000.1020	51/50	4,0			50					12	100	0,910
051.00.65000.1020	51/65	4,6			65					16	100	1,650
051.00.80000.1020	51/80	5,2			80					19	100	2,430

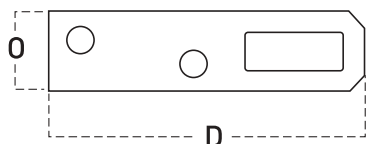


## 089 Klappösen Porte-cadres Picture Hangers



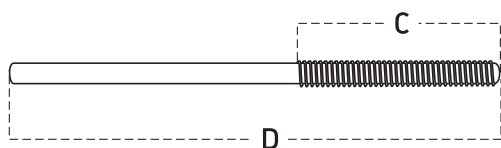
Code	D mm	Ø mm	kg 100
<b>vermessingt - laitoné - brass plated</b>			
089.00.59000.1420	89/590	7	10 100 0,052
089.00.59100.1420	89/591	10	11 100 0,070
089.00.59200.1420	89/592	13	13 100 0,100
089.00.59300.1420	89/593	16	16 100 0,180
089.00.59400.1420	89/594	16	19 100 0,190


## 090 Küchenrahmenösen Attachés pour miroir Mirror Plates



Code	Ø mm	D mm	0 mm	kg 100
<b>gelb passiviert - bichromaté - yellow plated</b>				
090.00.52000.1120	90/520	1,3	13	100 0,630
090.00.52200.1120	90/522	1,6	20	100 1,190
090.00.52300.1120	90/523	1,6	20	100 1,520
090.00.52400.1120	90/524	1,6	20	100 1,930

## 122 Rohlinge Tiges filetées Studs



Code		Ø mm			C mm	D mm					l mm		kg 100
<b>verzinkt - zingué - zinc plated</b>													
122.02.10000.1020	122/100	5,2			50	100					10	100	1,875
122.02.15000.1020	122/150	5,2			55	150					11	100	2,725
122.02.20000.1020	122/200	5,2			60	200					13	100	3,535
122.02.25000.1020	122/250	5,2			60	250					16	100	4,350
122.02.30000.1020	122/300	5,2			60	300					19	100	5,270



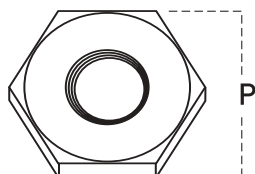
seit 1905


**HERMANN LOHMANN**  
Drahtbiege- und Walztechnik

# Mutter Ecroux Nuts

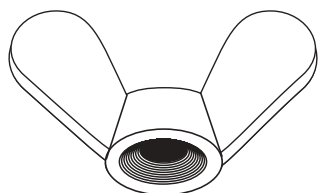


## 130 Sechskantmuttern Écrous ods Six Squared Nuts



Code		P	Q		kg
		mm	mm		100
<b>verzinkt - zingué - zinc plated</b>					
130.00.04000.1020	130/M4	7	3	100	0,070
130.00.05000.1020	130/M5	8	4	100	0,105
130.00.06000.1020	130/M6	10	5	100	0,220
130.00.08000.1020	130/M8	13	7	100	0,470
130.00.10000.1020	130/M10	17	8	100	1,050
130.00.12000.1020	130/M12	19	10	100	1,530

## 131 Flügelmuttern Écroux à ailette Butterfly Nuts



Code			kg
			100
<b>verzinkt - zingué - zinc plated</b>			
131.00.05000.1020	131/M5	100	0,300
131.00.06000.1020	131/M6	100	0,635
131.00.08000.1020	131/M8	100	1,325



seit 1905

**HERMANN LOHMANN**

Drahtbiege- und Walztechnik

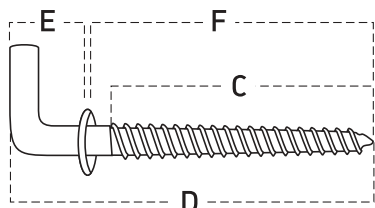
# Beffenhaken Pitonnerie à collerette Hooks with Shoulder



## 064 Gerade Schraubhaken mit gestauchter Befte – mit Holzgewinde

### Gonds à collerette – filetage bois

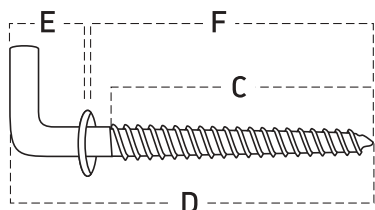
### Square Hooks with Shoulder – wood thread



Code	Ø mm	C mm	D mm	E mm	F mm							kg 100
------	---------	---------	---------	---------	---------	--	--	--	--	--	--	-----------

**verzinkt - zingué - zinc plated**

064.04.05135.1020	64/51x3,5	3,5			28	51	11	40				100	0,410
064.04.06944.1020	64/69x4,4	4,4			40	69	13	56				100	0,810
064.04.07858.1020	64/78x5,8	5,8			47	78	14	64				100	1,700



Code	Ø mm	C mm	D mm	E mm	F mm							kg 100
------	---------	---------	---------	---------	---------	--	--	--	--	--	--	-----------

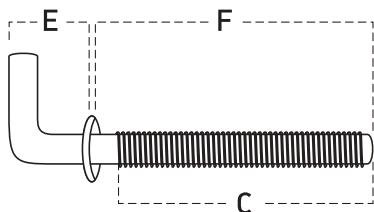
**kunststoffbeschichtet - plastifié - plastic coated**


064.04.06944.3020	64K/69x4,4	4,4			40	69	13	56				100	0,815
-------------------	------------	-----	--	--	----	----	----	----	--	--	--	-----	-------

# 064E Gerade Schraubhaken mit gestauchter Befte – mit metrischem Gewinde

## Gonds à collerette – filetage métaux

### Square Hooks with Shoulder – metric thread

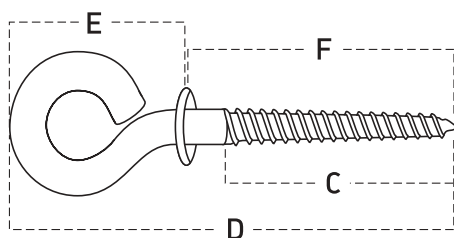


Code		Ø mm			C mm	E mm	F mm						kg 100
<b>verzinkt - zingué - zinc plated</b>													
064.02.03004.1020	64E/M4x30	3,5			28	11	30					100	0,497
064.02.04004.1020	64E/M4x40	3,5			38	11	40					100	0,505
064.02.04005.1020	64E/M5x40	4,4			38	12	40					100	0,805
064.02.05005.1020	64E/M5x50	4,4			48	12	50					100	0,925
064.02.06005.1020	64E/M5x60	4,4			58	12	60					100	1,045
064.02.04006.1020	64E/M6x40	5,2			38	13	40					100	1,140
064.02.05006.1020	64E/M6x50	5,2			48	13	50					100	1,310
064.02.06006.1020	64E/M6x60	5,2			58	13	60					100	1,475

## 065 Ringschrauben mit gestauchter Befle – mit Holzgewinde

Pitons à collerette – filetage bois

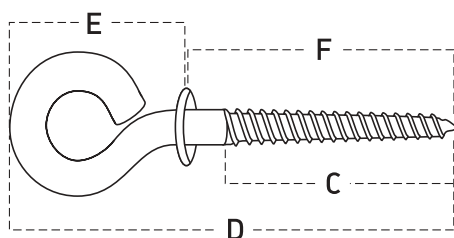
Screw Eyes with Shoulder – wood thread



Code	Ø mm	C mm	D mm	E mm	F mm							kg 100
------	---------	---------	---------	---------	---------	--	--	--	--	--	--	-----------

verzinkt - zingué - zinc plated

065.04.08444.1020	65/84x4,4	4,4			40	84	28	56				100	1,300
-------------------	-----------	-----	--	--	----	----	----	----	--	--	--	-----	-------



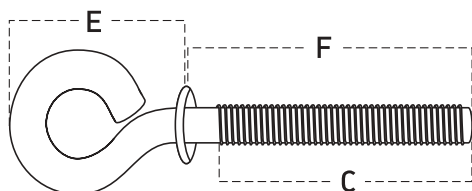
Code	Ø mm	C mm	D mm	E mm	F mm							kg 100
------	---------	---------	---------	---------	---------	--	--	--	--	--	--	-----------


kunststoffbeschichtet - plastifié - plastic coated

065.04.08444.3020	65K/84x4,4	4,4			40	84	28	56				100	1,300
-------------------	------------	-----	--	--	----	----	----	----	--	--	--	-----	-------



**065E Ringschrauben mit gestauchter Befle – mit metrischem Gewinde**  
**Pitons à collerette – filetage métaux**  
**Screw Eyes with Shoulder – metric thread**

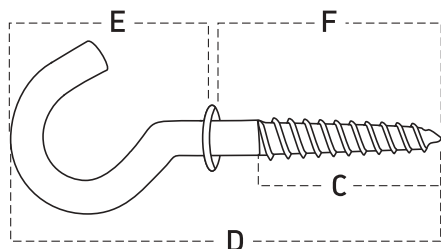


Code		Ø mm			C mm		E mm	F mm					kg 100
<b>verzinkt - zingué - zinc plated</b>													
065.02.03004.1020	65E/M4x30	3,5			28		30	30				100	0,810
065.02.04004.1020	65E/M4x40	3,5			38		30	40				100	0,820
065.02.04005.1020	65E/M5x40	4,4			38		31	40				100	1,236
065.02.05005.1020	65E/M5x50	4,4			48		31	50				100	1,425
065.02.06005.1020	65E/M5x60	4,4			58		31	60				100	1,580
065.02.04006.1020	65E/M6x40	5,2			38		32	40				100	1,870
065.02.05006.1020	65E/M6x50	5,2			48		32	50				100	2,040
065.02.06006.1020	65E/M6x60	5,2			58		32	60				100	2,210

## 066 Gebogene Schraubhaken mit gestauchter Befle – mit Holzgewinde

### Crochets à collerette – filetage bois

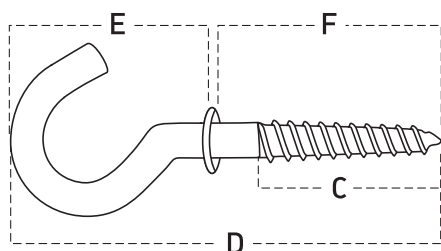
### Cup Hooks with Shoulder – wood thread



Code	Ø mm	C mm	D mm	E mm	F mm							kg 100
------	---------	---------	---------	---------	---------	--	--	--	--	--	--	-----------

**verzinkt - zingué - zinc plated**

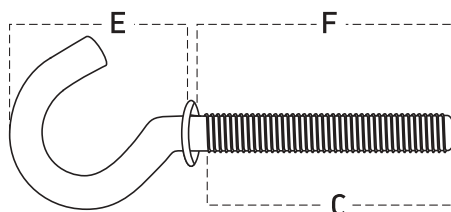
066.04.06635.1020	66/66x3,5	3,5			28	66	26	40				100	0,610
066.04.08444.1020	66/84x4,4	4,4			40	84	28	56				100	1,100
066.04.09758.1020	66/97x5,8	5,8			47	97	32	65				100	2,300




Code	Ø mm	C mm	D mm	E mm	F mm							kg 100
------	---------	---------	---------	---------	---------	--	--	--	--	--	--	-----------

**kunststoffbeschichtet - plastifié - plastic coated**

066.04.08444.3020	66K/84x4,4	4,4			40	84	28	56				100	1,150
-------------------	------------	-----	--	--	----	----	----	----	--	--	--	-----	-------

**066E Gebogene Schraubhaken mit gestauchter Befte – mit metrischem Gewinde**
**Crochets à collerette – filetage métaux**
**Cup Hooks with Shoulder – metric thread**


Code		Ø mm			C mm		E mm	F mm					kg 100
<b>verzinkt - zingué - zinc plated</b>													
066.02.03004.1020	66E/M4x30	3,5			28		30	30				100	0,660
066.02.04004.1020	66E/M4x40	3,5			38		30	40				100	0,730
066.02.04005.1020	66E/M5x40	4,4			38		31	40				100	1,200
066.02.05005.1020	66E/M5x50	4,4			48		31	50				100	1,310
066.02.06005.1020	66E/M5x60	4,4			58		31	60				100	1,430
066.02.04006.1020	66E/M6x40	5,2			38		32	40				100	1,695
066.02.05006.1020	66E/M6x50	5,2			48		32	50				100	1,855
066.02.06006.1020	66E/M6x60	5,2			58		32	60				100	2,015



seit 1905

**HERMANN LOHMANN**

Drahtbiege- und Walztechnik

**Französisches Programm**  
**Gamme française**  
**French Programme**



Wir produzieren auch ein komplettes französisches Programm nach Norm NF-E.  
Bitte fragen Sie die gewünschten Abmessungen oder Oberflächen an.

Nous fabriquons un gamme française de pitonnerie complet suite à la norme française NF-E.  
S'il vous plaît demandez-nous des dimensions où surfaces vous-avez besoin.

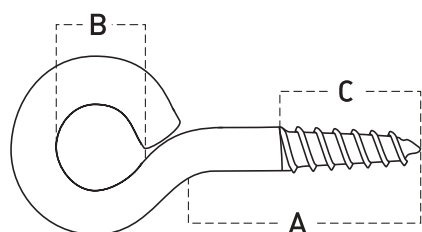
We are also able to produce a full French programme corresponding to Norm NF-E.  
Please inquire the needed dimensions and finishings.

Auszug - Fragment - Summary

### 001.7 Ringschrauben – mit Holzgewinde

Pitons à vis – filetage bois

Screw Eyes – wood thread



Code	Ø mm	A mm	B mm	C mm								kg 100	
<b>verzinkt - zingué - zinc plated</b>													
001.71.22008.1099	2,2	8	5	5								lose-vmac-bulk	0,087
001.71.22010.1099	2,2	10	5	8								lose-vmac-bulk	0,093
001.71.25008.1099	2,4	8	6	5								lose-vmac-bulk	0,114
001.71.25010.1099	2,4	10	6	8								lose-vmac-bulk	0,125
001.71.25012.1099	2,4	12	6	8								lose-vmac-bulk	0,130
001.71.25016.1099	2,4	16	6	10								lose-vmac-bulk	0,143
001.71.30010.1099	2,9	10	7	8								lose-vmac-bulk	0,212
001.71.30012.1099	2,9	12	7	8								lose-vmac-bulk	0,229
001.71.30016.1099	2,9	16	7	10								lose-vmac-bulk	0,250
001.71.30020.1099	2,9	20	9	10								lose-vmac-bulk	0,304
001.71.30025.1099	2,9	25	9	15								lose-vmac-bulk	0,331
001.71.35012.1099	3,5	12	9	8								lose-vmac-bulk	0,300
001.71.35016.1099	3,5	16	9	12								lose-vmac-bulk	0,372
001.71.35020.1099	3,5	20	9	12								lose-vmac-bulk	0,399
001.71.40016.1099	3,8	16	10	10								lose-vmac-bulk	0,469
001.71.40020.1099	3,8	20	10	15								lose-vmac-bulk	0,536
001.71.40025.1099	3,8	25	10	15								lose-vmac-bulk	0,578
001.71.40030.1099	3,8	30	10	18								lose-vmac-bulk	0,620
001.71.45030.1099	4,4	30	12	18								lose-vmac-bulk	0,924
001.71.45035.1099	4,4	35	12	18								lose-vmac-bulk	0,981
001.71.50030.1099	4,8	30	14	18								lose-vmac-bulk	1,202
001.71.50035.1099	4,8	35	14	18								lose-vmac-bulk	1,269
001.71.50040.1099	4,8	40	14	24								lose-vmac-bulk	1,337
001.71.50050.1099	4,8	50	14	30								lose-vmac-bulk	1,472
001.71.60040.1099	5,8	40	16	24								lose-vmac-bulk	2,218
001.71.60050.1099	5,8	50	16	30								lose-vmac-bulk	2,422
001.71.60060.1099	5,8	60	16	36								lose-vmac-bulk	2,626



seit 1905

# HERMANN LOHMANN

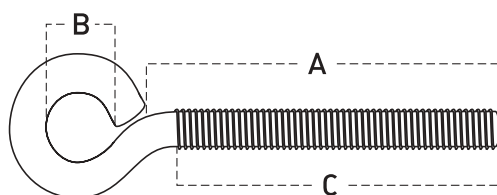
Drahtbiede- und Walztechnik

Auszug - Fragment - Summary

## 048.7 Ringschrauben – mit metrischem Gewinde

Pitons – filetage métaux

Screw Eyes – metric thread



Code		Ø mm	A mm	B mm	C mm							kg 100	
<b>verzinkt - zingué - zinc plated</b>													
048.72.50030.1099	M5x30	4,4	30	14	28							lose-vmc-bulk	0,948
048.72.50040.1099	M5x40	4,4	40	14	38							lose-vmc-bulk	1,056
048.72.50060.1099	M5x60	4,4	60	14	58							lose-vmc-bulk	1,273
048.72.60040.1099	M6x40	5,2	40	16	38							lose-vmc-bulk	1,689
048.72.60080.1099	M6x80	5,2	80	16	78							lose-vmc-bulk	2,323



seit 1905

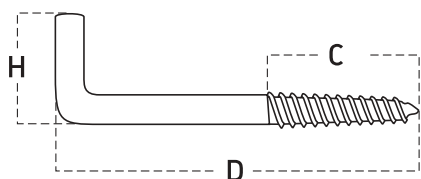
# HERMANN LOHMANN


## Drahtbiege- und Walztechnik

Auszug - Fragment - Summary

### 004.7 Gerade Schraubhaken – mit Holzgewinde

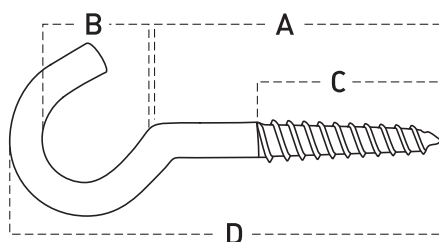
Gonds à vis – filetage bois  
Square hooks – wood thread



Code	Ø mm	C mm	D mm	H mm		kg 100
<b>verzinkt - zingué - zinc plated</b>						
004.71.25020.1099	2,4	10	20	8,5	lose-vmc-bulk	0,093
004.71.25025.1099	2,4	10	25	8,5	lose-vmc-bulk	0,109
004.71.30025.1099	2,9	10	25	10	lose-vmc-bulk	0,179
004.71.30030.1099	2,9	10	30	10	lose-vmc-bulk	0,204
004.71.30035.1099	2,9	15	35	10	lose-vmc-bulk	0,23
004.71.30040.1099	2,9	15	40	10	lose-vmc-bulk	0,255
004.71.35030.1099	3,5	12	30	12	lose-vmc-bulk	0,275
004.71.35035.1099	3,5	15	35	12	lose-vmc-bulk	0,308
004.71.35040.1099	3,5	15	40	12	lose-vmc-bulk	0,341
004.71.40030.1099	3,8	15	30	13	lose-vmc-bulk	0,352
004.71.40035.1099	3,8	15	35	13	lose-vmc-bulk	0,393
004.71.40040.1099	3,8	18	40	13	lose-vmc-bulk	0,434
004.71.40045.1099	3,8	18	45	13	lose-vmc-bulk	0,475
004.71.40050.1099	3,8	18	50	13	lose-vmc-bulk	0,516
004.71.50050.1099	4,8	21	50	17	lose-vmc-bulk	0,875
004.71.50060.1099	4,8	21	60	17	lose-vmc-bulk	1,006
004.71.50070.1099	4,8	24	70	17	lose-vmc-bulk	1,137
004.71.60060.1099	5,8	24	60	20	lose-vmc-bulk	1,579
004.71.60080.1099	5,8	30	80	20	lose-vmc-bulk	1,974
004.71.60100.1099	5,8	30	100	20	lose-vmc-bulk	2,369

Auszug - Fragment - Summary

## 011.7 Gebogene Schraubhaken – mit Holzgewinde Crochets d'armoires – filetage bois Cup Hooks – wood thread



Code	Ø mm	A mm	B mm	C mm	D mm						kg 100
------	---------	---------	---------	---------	---------	--	--	--	--	--	-----------


**verzinkt - zingué - zinc plated**

011.71.25010.1099	2,4	10	6	8	20						lose-vmac-bulk	0,104
011.71.30016.1099	2,9	16	9	10	30						lose-vmac-bulk	0,241
011.71.30020.1099	2,9	20	13	10	37						lose-vmac-bulk	0,301
011.71.40020.1099	3,8	20	15	15	42						lose-vmac-bulk	0,540
011.71.40025.1099	3,8	25	15	15	46						lose-vmac-bulk	0,584
011.71.40030.1099	3,8	30	18	18	51						lose-vmac-bulk	0,689
011.71.40035.1099	3,8	35	18	18	56						lose-vmac-bulk	0,733
011.71.45030.1099	4,4	30	20	18	57						lose-vmac-bulk	0,995
011.71.50040.1099	4,8	40	24	24	72						lose-vmac-bulk	1,468
011.71.50050.1099	4,8	50	24	30	82						lose-vmac-bulk	1,607
011.71.60040.1099	5,8	40	27	24	77						lose-vmac-bulk	2,421
011.71.60060.1099	5,8	60	27	36	97						lose-vmac-bulk	2,842

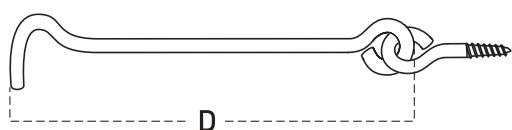



Auszug - Fragment - Summary

## 054.7 Sturmhaken – mit einer festen und einer losen Öse

### Crochets à contrevent – avec un piton fixé et un piton détaché

### Gate Hooks – with fix and separate screw eye



Code	Ø mm	D mm	Öse-Piton-Eye		kg 100
<b>verzinkt - zingué - zinc plated</b>					
054.70.40050.1099	3,8	50	003.01.00600.1099	lose-vmac-bulk	1,498
054.70.40060.1099	3,8	60	003.01.00600.1099	lose-vmac-bulk	1,587
054.70.40080.1099	3,8	80	003.01.00600.1099	lose-vmac-bulk	1,765
054.70.40100.1099	3,8	100	003.01.00600.1099	lose-vmac-bulk	1,943
054.70.50100.1099	4,8	100	003.01.01000.1099	lose-vmac-bulk	3,654
054.70.60120.1099	5,8	120	003.01.01000.1099	lose-vmac-bulk	5,920
054.70.60140.1099	5,8	140	003.01.01000.1099	lose-vmac-bulk	6,349
054.70.60160.1099	5,8	160	003.01.01000.1099	lose-vmac-bulk	6,778
054.70.60180.1099	5,8	180	003.01.01000.1099	lose-vmac-bulk	7,207
054.70.60200.1099	5,8	200	003.01.01000.1099	lose-vmac-bulk	7,639
054.70.70250.1099	6,8	250	003.01.01400.1099	lose-vmac-bulk	13,463



seit 1905

**HERMANN LOHMANN**

Drahtbiege- und Walztechnik

**Sonderanfertigungen/Zeichnungsteile**  
**Articles suivant demande client**  
**Special Productions**





seit 1905

# HERMANN LOHMANN

Drahtbiege- und Walztechnik

## Sonderanfertigungen nach Kundenwunsch / Zeichnungsteile

### Unsere Fertigungsmöglichkeiten...

Biegen, Fräsen, Prägen, Pressen, Stauchen, Walzen

### Unsere Drahtstärken...

1,8 mm bis 14 mm Ø

### Unsere Ausführungen...

Eisen verzinkt, gelb passiviert, feuerverzinkt,  
kunststoffbeschichtet in verschiedenen Farben,  
vermessingt, rustikal,  
Messing,  
rostfrei V2A



**... FORDERN SIE UNS!**



seit 1905

# HERMANN LOHMANN

Drahtbiege- und Walztechnik

## Articles suivant demande client

### Nos possibilités de fabrication...

plier, fraiser, empreindre, presser, cogner, rouler

### Nos diamètres de fil...

1,8 mm jusqu'à 14 mm Ø

### Nos réalisations...

Acier zingué, bichromaté, plastifié en couleurs différentes,  
laitonné, rustique,  
laiton,  
inox



... DEMANDEZ-NOUS S'IL VOUS PLAÎT!



seit 1905

# HERMANN LOHMANN

Drahtbiege- und Walztechnik

## Special Productions

### Our Production Possibilities...

Bending, Milling, Stamping, Pressing, Upsetting, Rolling

### Our Wire Diameters..

1,8 up to 14 mm Ø

### Our Specifications...

Steel zinc plated, yellow plated, hot dip galvanized,  
plastic coated in several colours,  
brass plated, rustic,  
Brass,  
Stainless steel



... JUST DEMAND ON US!



seit 1905

**HERMANN LOHMANN**  
Drahtbiege- und Walztechnik

## Impressum:

©Copyright 2006 HERMANN LOHMANN GmbH & Co. KG

Nachdruck oder Vervielfältigung – auch auszugsweise – nur mit Genehmigung der:

**HERMANN LOHMANN GmbH & Co. KG**  
Handstraße 6–8  
45549 Sprockhövel  
Deutschland

Diese Druckschrift einschließlich aller ihrer Teile ist urheberrechtlich geschützt. Jedliche Nutzung außerhalb der engen Grenzen des Urheberrechtsgesetzes ist ohne Zustimmung der HERMANN LOHMANN GmbH & Co. KG unzulässig und strafbar. Das gilt insbesondere für Vervielfältigungen, Übersetzungen, Mikroverfilmungen und die Einspeisung und Verarbeitung in elektronischen Systemen.

Design, Photographie & Produktion: 4DD-communication GmbH – Wuppertal

**HERMANN LOHMANN GmbH & Co. KG**

Handstr. 6–8      Tel.: +49 (0) 23 39 / 12 16-0      info@hermann-lohmann.de  
45549 Sprockhövel      Fax: +49 (0) 23 39 / 12 16-11      www.hermann-lohmann.de



seit 1905

# HERMANN LOHMANN

Drahtbiege- und Walztechnik



## HERMANN LOHMANN GmbH & Co. KG

Handstr. 6-8 • 45549 Sprockhövel  
Tel.: +49 (0) 23 39 / 12 16-0  
Fax: +49 (0) 23 39 / 12 16-11  
info@hermann-lohmann.de  
www.hermann-lohmann.de

